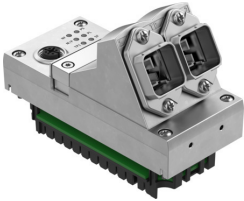


# Interfejs CPX-M-FB45

Numer produktu: 8110371

FESTO



## Karta danych

Cechy	Wartość
Protokół	PROFINET IRT PROFINET RT
Wymiary szer. x dt. x wys.	(wraz z blokiem łączącym) 50 mm x 107 mm x 80 mm
Waga produktu	280 g
Temperatura otoczenia	-5 °C...50 °C
Temperatura przechowywania	-20 °C...70 °C
Stopień ochrony	IP65 IP67
Klasa odporności korozyjnej wg normy Festo	0 - Brak obciążenia korozyjnego
Zgodność z LABS	VDMA24364-B2-L
Certyfikacja	RCM Mark
Informacja o materiałach	Zgodność z dyrektywą RoHS
Materiał obudowy	Aluminiowy odlew ciśnieniowy
Wskaźnik LED specyficzny dla produktu	M: Modify, Parametryzacja PL: zasilanie obciążenia PS: zasilanie elektroniki, zasilanie czujników SF: błąd systemowy
Wskaźnik LED specyficzny dla magistrali	M/P: Maintenance/PROFenergy NF: błąd sieci TP1: sieć aktywna, port 1 TP2: sieć aktywna, port 2
Diagnostyka specyficzna dla urządzenia	Diagnostyka kanałowa i modułowa Zbyt niskie napięcie modułów Pamięć diagnostyczna
Elementy obsługowe	Przetącnik DIL
Interfejs magistrali polowej	2x gniazdo wtykowe SCRJ Push-pull, AIDA
Maksymalna przestrzeń adresowa, wejścia	64 bajt
Maksymalna przestrzeń adresowa, wyjścia	64 bajt
Parametryzacja	Rodzaj diagnostyki Reakcja na awarię Wymuszanie stanu kanałów Konfiguracja sygnału Parametry systemowe
Prędkość transmisji	100 Mb/s
Pomoc w konfiguracji	Plik GSDML

Cechy	Wartość
Dodatkowe funkcje	Acykliczny dostęp do danych za pomocą magistrali polowej Acykliczny dostęp do danych za pomocą sieci Ethernet Fast Start Up (FSU) I&M Diagnostyka kanałowa za pomocą magistrali polowej LLDP MQTT MRP MRPD PROFIenergy PROFIsafe Redundancja systemu S2 Parametryzacja start-up w postaci zwykłego tekstu za pomocą magistrali polowej Dostęp do stanu systemu za pośrednictwem danych procesu Dodatkowy interfejs diagnostyczny do paneli operatorskich
Zakres napięcia roboczego DC	18 V...30 V
Znamionowe napięcie robocze DC	24 V
Wewnętrzny pobór prądu przy nominalnym napięciu roboczym	Typ. 145 mA