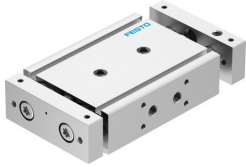


Siłownik z dwoma tłokami DGTZ-GF-32-10-J-T-P-A

Numer produktu: 8103513

FESTO



Karta danych

Cechy	Wartość
Skok	10 mm
Zakres regulacji położenia końcowego/długość	10 mm
Ø tłoka	32 mm
Tryb pracy jednostki napędowej	Dwa jarzma
Amortyzacja	elastyczne pierścienie/płytki amortyzujące z obu stron
Pozycja montażu	dowolny
Prowadnica	Prowadnica ślizgowa
Konstrukcja	Prowadnica
Sygnalizacja położenia	do wyłącznika zbliżeniowego
Ciśnienie robocze	0.12 MPa...0.8 MPa 1.2 bar...8 bar
Sposób działania	dwustronnego działania
Medium robocze	Sprężone powietrze wg ISO 8573-1:2010 [7:4:4]
Uwaga dotycząca medium roboczego/sterującego	Możliwa praca z powietrzem olejnym (po rozpoczęciu olejenia trzeba je kontynuować)
Klasa odporności korozyjnej wg normy Festo	1 - niskie obciążenie korozyjne
Zgodność z LABS	VDMA24364-strefa III
Klasa Cleanroom	Klasa 6 wg ISO 14644-1
Temperatura otoczenia	-10 °C...80 °C
Energia uderzenia w pozycjach końcowych	0.4 Nm
Maks. efektywne obciążenie w zależności od skoku przy zdefiniowanej odległości xs	39.4 N
Siła teoretyczna przy 0,6 MPa (6 bar, 87 psi), wycofanie	724 N
Siła teoretyczna przy 0,6 MPa (6 bar, 87 psi), przy wysuwie	724 N
Ruchoma masa własna	717.5 g
Waga produktu	1742 g
Przyłącze pneumatyczne	G1/8
Informacja o materiałach	Zgodność z dyrektywą RoHS
Materiał pokrywy	Stop aluminium do przeróbki plastycznej
Materiał uszczelnień	NBR
Materiał obudowy	Stop aluminium, anodowany
Materiał tłoczyska	Nierdzewna stal stopowa