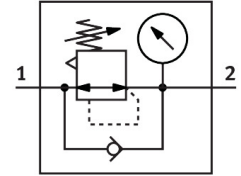


Regulator ciśnienia VRPA-LM-N14-T14

Numer produktu: 8086016

FESTO



Karta danych

Cechy	Wartość
Funkcja regulatora	Stale ciśnienie wyjściowe z odpowietrzaniem wtórnym z funkcją przepływu powrotnego
Przyłącze pneumatyczne 1	1/4 NPT
Przyłącze pneumatyczne 2	QS-1/4
Typ mocowania	wkręcane
Normalny przepływ nominalny (znormalizowany zgodnie z DIN 1343)	110 l/min
Temperatura otoczenia	0 °C...60 °C
Materiał obudowy	PBT
Medium robocze	Sprężone powietrze wg ISO 8573-1:2010 [7:4:4]
Pozycja montażu	dowolny
Sposób uruchamiania	ręczne
Rodzaj uszczelnienia części z gwintem	Pokrycie
Element regulacyjny	Pokrętło z blokadą
Możliwość obracania	360 st./brak możliwości ciągłego obracania
Wskaźnik ciśnienia	Z manometrem
Zakres regulacji ciśnienia	0.1 MPa...0.8 MPa 1 bar...8 bar 14.5 psi...116 psi
Uwaga dotycząca medium roboczego/sterującego	Możliwa praca z powietrzem olejnym (po rozpoczęciu olejenia trzeba je kontynuować)
Zgodność z LABS	VDMA24364-B2-L
Klasa Cleanroom	Klasa 4 wg ISO 14644-1
Waga produktu	50 g
Materiał części z gwintem	Mosiądz niklowany
Informacja o materiałach	Zgodność z dyrektywą RoHS
Materiał uszczelki gwintu	PTFE
Materiał uszczelnień statycznych	NBR