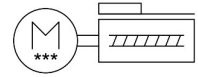
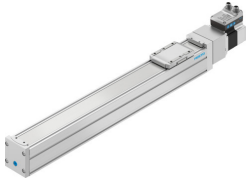


Jednostka napędu ze śrubą pociągową ELGS-BS-KF-60-400-12P-ST-M-H1-PLK-AA

Numer produktu: 8083386

FESTO



Karta danych

Cechy	Wartość
Skok roboczy	400 mm
Wielkość	60
Rezerwa skoku	0 mm
Średnica śruby	12 mm
Skok śruby	12 mm/obr.
Pozycja montażu	dowolny
Prowadnica	Prowadnica z łożyskami kulkowymi w obiegu zamkniętym
Konstrukcja	Elektromechaniczna oś liniowa ze śrubą pociągową toczną ze zintegrowanym napędem
Sygnalizacja potożenia	Enkoder silnika do wyłącznika zbliżeniowego
Czujnik potożenia wirnika	Enkoder bezwzględny, jednoobrotowy
Zasada pomiaru czujnika potożenia wirnika	magnetyczny
Monitorowanie temperatury	Wyłączenie przy przekroczeniu wartości granicznej temperatury Zintegrowany precyzyjny czujnik temperatury CMOS z wyjściem analogowym
Dodatkowe funkcje	Powierzchnia obsługowa Zintegrowana detekcja potożenia krańcowego
Wskaźnik	LED
Maks. przyspieszenie	5 m/s ²
Maks. prędkość	0.25 m/s
Powtarzalność	±0,01 mm
Właściwości cyfrowych wyjść logicznych	możliwość konfigurowania bez separacji galwanicznej
Czas pracy ciągłej	100%
Klasa izolacji	B
Maks. prąd cyfrowych wyjść logicznych	100 mA
Maks. pobór prądu	5.3 A
Maks. pobór prądu, logika	0.3 A
Napięcie nominalne DC	24 V
Prąd znamionowy	5.3 A
Złącze do parametryzacji	IO-Link Interfejs użytkownika

Cechy	Wartość
Dopuszczalne wahania napięcia	+/- 15 %
Zasilanie elektryczne, rodzaj przyłącza	Wtyczka
Zasilanie elektryczne, technologia przyłączy	M12x1, kodowanie T wg EN 61076-2-111
Zasilanie elektryczne, liczba pinów/żył	4
Certyfikacja	RCM Mark
Znak CE (patrz deklaracja zgodności)	Zgodnie z dyrektywą kompatybilności elektromagnetycznej UE zgodnie z dyrektywą UE RoHS
Zgodność z LABS	VDMA24364-strefa III
Temperatura przechowywania	-20 °C...60 °C
Względna wilgotność powietrza	0 - 90%
Stopień ochrony	IP40
Temperatura otoczenia	0 °C...50 °C
Uwaga na temat temperatury otoczenia	Przy temperaturze otoczenia przekraczającej 30°C obowiązuje ograniczenie mocy w wysokości 2% na każdy K.
Geometryczne momenty bezwładności powierzchni 2 stopnia Iy	441000 mm ⁴
Geometryczne momenty bezwładności powierzchni 2 stopnia Iz	542000 mm ⁴
Maks. siła Fy	3641 N
Maks. siła Fz	3641 N
Fy o teoretycznej żywotności 100 km (tylko z perspektywy przewodnicy)	13400 N
Fz z teoretyczną żywotnością 100 km (tylko z perspektywy przewodnicy)	13400 N
Maks. moment Mx	29.1 Nm
Maks. moment My	31.8 Nm
Maks. moment Mz	31.8 Nm
Mx z teoretyczną żywotnością 100 km (tylko z perspektywy przewodnicy)	107 Nm
My z teoretyczną żywotnością 100 km (tylko z perspektywy przewodnicy)	117 Nm
Mz z teoretyczną żywotnością 100 km (tylko z perspektywy przewodnicy)	117 Nm
Maks. siła posuwu Fx	200 N
Orientacyjna wartość efektywnego obciążenia, w poziomie	20 kg
Wartość odniesienia, obciążenie użytkowe, w pionie	13 kg
Stała posuwu	12 mm/obr.
Ruchoma masa własna	525 g
Waga produktu	4902 g
Ugięcie dynamiczne (obciążenie w ruchu)	0,05% długości osi, maksymalnie 0,5 mm
Ugięcie statyczne (obciążenie podczas postoju)	0,1% długości osi
Liczba cyfrowych wyjść logicznych 24 V DC	2
Liczba cyfrowych wejść logicznych	2
Obszar roboczy wejścia logicznego	24 V
Właściwości wejścia logicznego	możliwość konfigurowania bez separacji galwanicznej
IO-Link, zawartość danych procesowych OUT	Move in 1 bit Move out 1 bit Quit Error 1 bit Move Intermediate 1 bit
IO-Link, zawartość danych procesowych IN	State Device 1 bit State In 1 bit State Intermediate 1 bit State Move 1 bit State Out 1 bit
IO-Link, zawartość danych serwisowych IN	32 bity Force 32 bity pozycja prędkość 32 bity
IO-Link, konieczna pamięć danych	0.5 kB
Logika przełączania wejść	PNP (przełączanie do plusa)
Interfejs logiczny, rodzaj przyłącza	Wtyczka

Cechy	Wartość
Interfejs logiczny, technologia przyłączy	M12x1, kodowanie A wg EN 61076-2-101
Interfejs logiczny, liczba pinów/żył	8
Typ mocowania	Przy pomocy gwintu wewnętrznego z tulejką i kołkiem centrującym Przy pomocy osprzętu
Materiał pokrywy tylnej	Aluminiowy odlew ciśnieniowy, lakierowany
Materiał profilu	Stop aluminium, anodowany
Informacja o materiałach	Zgodność z dyrektywą RoHS
Materiał taśmy zaślepki	Nierdzewna stal stopowa
Materiał prowadnicy wózka	Stal
Materiał prowadnicy	Stal