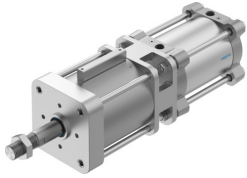


Siłownik z hamulcem DFLG-160- -

Numer produktu: 8073334

FESTO



Karta danych

Cechy	Wartość
Skok	10 mm...2000 mm
Ø tłoka	160 mm
Gwint na tłoczysku	M36X2
W oparciu o normę	ISO 15552 (dotychczas również VDMA 24562, ISO 6431, NF E49 003.1, UNI 10290)
Amortyzacja	amortyzacja pneumatyczna, regulowana w obu położeniach końcowych
Pozycja montażu	dowolny
Sposób blokowania przy efektywnym kierunku	z obu stron Zaciskanie przez sprężynę, luzowanie przez sprężone powietrze
Zakończenie tłoczyska	Gwint zewnętrzny
Konstrukcja	Tłok Tłoczysko Korpus z profilu aluminiowego
Sygnalizacja położenia	do wyłącznika zbliżeniowego
Warianty	Jednostronne tłoczysko
Funkcja bezpieczeństwa	Uchwyt i zatrzymanie ruchu
Performance Level (PL)	Zatrzymywanie, trzymanie, blokowanie ruchu / kategoria 1, Performance Level c
Ciśnienie robocze	0.06 MPa...0.8 MPa 0.6 bar...8 bar 8.7 psi...116 psi
Maks. dopuszczalne ciśnienie kontrolne	8 bar
Min. ciśnienie odblokowania	3.8 bar
Sposób działania	dwustronnego działania
Certyfikacja	TÜV
Znak CE (patrz deklaracja zgodności)	zgodność z dyrektywą UE dot. ochrony przeciwwybuchowej (ATEX) Zgodnie z dyrektywą maszynową UE
Znak UKCA (patrz deklaracja zgodności)	wg przepisów UK EX wg przepisów UK dot. maszyn
Ochrona przeciwwybuchowa	Strefa 1 (ATEX) Strefa 2 (ATEX) Strefa 21 (ATEX) Strefa 22 (ATEX)
Jednostka certyfikująca	TÜV CA 697
ATEX-Kategoria: gaz	II 2G

Cechy	Wartość
ATEX-Kategoria: pył	II 2D
Rodzaj zabezpieczenia przed zapłonem dla gazu	Ex h IIC T4 Gb
Ex-Rodzaj ochrony przed zapłonem pyłów	Ex h IIIC T120°C Db
Ochrona przeciwybuchowa Ex— temperatura otoczenia	-20°C ≤ Ta ≤ +60°C
Medium robocze	Sprężone powietrze wg ISO 8573-1:2010 [7:4:4]
Klasa odporności korozyjnej wg normy Festo	1 - niskie obciążenie korozyjne
Zgodność z LABS	VDMA24364-B2-L
Temperatura otoczenia	-20 °C...80 °C
Długość amortyzacji	48 mm
Statyczna siła zacisku	17000 N
Siła teoretyczna przy 0,6 MPa (6 bar, 87 psi), wycofanie	11310 N
Siła teoretyczna przy 0,6 MPa (6 bar, 87 psi), przy wysuwie	12064 N
Ruchoma masa przy skoku 0 mm	7085 g
Dodatkowa poruszana masa na 10 mm skoku	97 g
Masa podstawowa przy 0 mm skoku	49660 g
Dodatkowa masa na 10 mm skoku	208 g
Typ mocowania	Przy pomocy gwintu wewnętrznego Przy pomocy osprzętu
Przyłącze zwalniające, jednostka zaciskowa	G3/8
Przyłącze pneumatyczne	G3/4
Informacja o materiałach	Zgodność z dyrektywą RoHS
Materiał pokrywy	Aluminiowy odlew ciśnieniowy Stop aluminium do przeróbki plastycznej
Materiał uszczelnień	NBR TPE-U(PU)
Materiał obudowy	Stal
Materiał tłoczyska	Stal chromowana na twardo
Materiał rury siłownika	Stop aluminium, anodowany na gładko