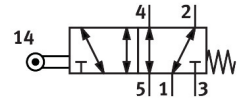


Zawór dźwigniowy z rolką VMEF-R-M52-M-G14

Numer produktu: 8047094

FESTO



Karta danych

Cechy	Wartość
Funkcja zaworu	5/2 monostabilny
Sposób uruchamiania	mechaniczny
Szerokość zabudowy	20 mm
Normalny przepływ nominalny (znormalizowany zgodnie z DIN 1343)	1200 l/min
Pneumatyczne przyłącze robocze	G1/4
Ciśnienie robocze	-0.095 MPa...1 MPa -0.95 bar...10 bar
Konstrukcja	Zawór tłoczkowo-suwakowy Dźwignia z rolką
Sposób powrotu	sprężyna mechaniczna
Maks. granica skoku (twarda)	11.6 mm
Średnica nominalna	7 mm
Informacja o zastosowaniu	Niebezpieczeństwo zakleszczenia
Sposób uszczelnienia	miękki
Pozycja montażu	dowolny
Rodzaj sterowania	bezpośrednie
Kierunek przepływu	rewersyjny
Pokrycie	przekrycie dodatnie
Maksymalna prędkość uruchamiania przy uruchomieniu bocznym	1.4 m/s
Maks. częstotliwość przełączania	3 Hz
Kąt krzywki	30 stopień
Ochrona przeciwwybuchowa	Strefa 1 (ATEX) Strefa 2 (ATEX) Strefa 21 (ATEX) Strefa 22 (ATEX)
Medium robocze	Sprężone powietrze wg ISO 8573-1:2010 [7::-]
Uwaga dotycząca medium roboczego/sterującego	Możliwa praca z powietrzem olejnym (po rozpoczęciu olejenia trzeba je kontynuować)
Klasa odporności korozyjnej wg normy Festo	1 - niskie obciążenie korozyjne
Zgodność z LABS	VDMA24364-B1/B2-L
Temperatura medium	-10 °C...60 °C
Temperatura otoczenia	-10 °C...60 °C
Uwaga na temat temperatury otoczenia	Wpływ ciepła na zużycie

Cechy	Wartość
Siła uruchamiania	38 N
Waga produktu	272 g
Typ mocowania	Przy pomocy otworów przelotowych
Przyłącze pneumatyczne 1	G1/4
Przyłącze pneumatyczne 2	G1/4
Przyłącze pneumatyczne 3	G1/4
Przyłącze pneumatyczne 4	G1/4
Przyłącze pneumatyczne 5	G1/4
Informacja o materiałach	Zgodność z dyrektywą RoHS
Materiał nasadki do elementu uruchamiającego	Stal ocynkowana
Materiał pokrywy	Wzmocniony poliamid
Materiał uszczelnień	NBR
Materiał obudowy	Stop aluminium, anodowany