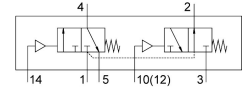


Zawór pneumatyczny VUWS-LT30-T32U-M-N38

Numer produktu: 8036732

FESTO



Karta danych

Cechy	Wartość
Funkcja zaworu	2x3/2 otwarty, monostabilny
Sposób uruchamiania	pneumatyczny
Wielkość zaworu	31 mm
Normalny przepływ nominalny (znormalizowany zgodnie z DIN 1343)	1600 l/min
Pneumatyczne przyłącze robocze	3/8 NPT
Ciśnienie robocze	0.1 MPa...1 MPa 1 bar...10 bar
Konstrukcja	Gniazdo talerzowe
Sposób powrotu	sprężyna mechaniczna
Certyfikacja	c UL us - Recognized (OL)
Średnica nominalna	7.8 mm
Funkcja odpowietrzenia	z możliwością dławienia
Sposób uszczelnienia	miękki
Pozycja montażu	dowolny
Pomocnicze sterowanie ręczne	brak
Rodzaj sterowania	bezpośrednie
Przyłącze zasilania powietrzem pilotów	wew.
Kierunek przepływu	jednokierunkowy
Pokrycie	pokrycie ujemne
Ciśnienie pilota	0.25 MPa...1 MPa 2.5 bar...10 bar
Czas wyłączenia	45 ms
Czas włączenia	12 ms
Ochrona przeciwwybuchowa	Należy przestrzegać informacji zawartych w certyfikacie. Strefa 1 (ATEX) Strefa 2 (ATEX) Strefa 21 (ATEX) Strefa 22 (ATEX)
Medium robocze	Sprężone powietrze wg ISO 8573-1:2010 [7:4:4]
Uwaga dotycząca medium roboczego/sterującego	Możliwa praca z powietrzem olejnym (po rozpoczęciu olejania trzeba je kontynuować)
Klasa odporności korozyjnej wg normy Festo	2 - średnie obciążenie korozyjne
Zgodność z LABS	VDMA24364-B1/B2-L

Cechy	Wartość
Klasa Cleanroom	Klasa 6 wg ISO 14644-1
Temperatura medium	-10 °C...60 °C
Medium sterujące (dla pilotów)	Sprężone powietrze wg ISO 8573-1:2010 [7:4:4]
Temperatura otoczenia	-10 °C...60 °C
Waga produktu	533 g
Typ mocowania	na listwie przyłączeniowej Przy pomocy otworów przelotowych opcjonalnie:
Przyłącze dla otworu odpowietrzającego	nie przewodowe
Przyłącze zasilania pilotów 10	1/8 NPT
Przyłącze pneumatyczne 1	3/8 NPT
Przyłącze pneumatyczne 2	3/8 NPT
Przyłącze pneumatyczne 3	3/8 NPT
Przyłącze pneumatyczne 4	3/8 NPT
Przyłącze pneumatyczne 5	3/8 NPT
Informacja o materiałach	Zgodność z dyrektywą RoHS
Materiał uszczelnień	HNBR NBR TPE-U(PU)
Materiał obudowy	Odlew ciśnieniowy aluminium, lakierowany
Materiał suwaka tłokowego	Polioksymetylen
Materiał śrub	Stal, ocynkowana