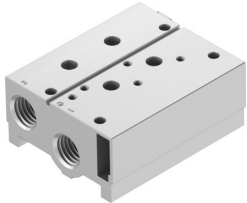


Blok przyłączeniowy VABM-B10-30S-N12-2-P3

Numer produktu: 8026422

FESTO



Karta danych

Cechy	Wartość
Szerokość modułu	32 mm
Pozycja montażu	dowolny
Maks. liczba pozycji zaworowych	2
Klasa odporności korozyjnej wg normy Festo	2 - średnie obciążenie korozyjne
Zgodność z LABS	VDMA24364-B1/B2-L
Waga produktu	652 g
Typ mocowania	Przy pomocy otworów przelotowych
Przyłącze pneumatyczne 1	1/2 NPT
Przyłącze pneumatyczne 3	1/2 NPT
Informacja o materiałach	Zgodność z dyrektywą RoHS
Materiał listwy przyłączeniowej	Stop aluminium do przeróbki plastycznej