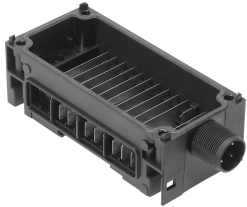


Blok łączący CPX-GE-EV-V-VL

Numer produktu: 8022171

FESTO



Karta danych

Cechy	Wartość
Typ mocowania	Szpilka ściągająca
Waga produktu	125 g
Klasa odporności korozyjnej wg normy Festo	1 - niskie obciążenie korozyjne
Zgodność z LABS	VDMA24364-B2-L
Informacja o materiałach	Zgodność z dyrektywą RoHS
Materiał obudowy	Wzmocniony poliamid
Przyłącze elektryczne	4-pin M18
Maks. zasilanie	8 A
Zasilanie elektryczne	Dodatkowe zasilanie elektryczne zaworów