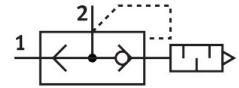


Zawór szybkiego odpowietrzania SEU-1/2

Numer produktu: 6822

FESTO



Karta danych

| Cechy | Wartość |
|--|--|
| Funkcja zaworu | Szybkie odpowietrzanie |
| Wybór funkcji dodatkowej | z tłumikiem hałasu |
| Przyłącze pneumatyczne 1 | G1/2 |
| Przyłącze pneumatyczne 2 | G1/2 |
| Typ mocowania | wkręcane |
| Normalny przepływ nominalny, odpowietrzenie 0,6->0,5 MPa (6->5 bar, 87->72,5 psi) | 4020 l/min |
| Przepływ normalny na odpowietrzeniu 0,6->0 MPa (6->0 bar, 87->0 psi) | 6500 l/min |
| Normalne nominalne natężenie przepływu, napowietrzanie 0,6->0,5 MPa (6->5 bar, 87->72,5 psi) | 4560 l/min |
| Ciśnienie robocze | 0.3 bar...10 bar |
| Temperatura otoczenia | -20 °C...75 °C |
| Materiał obudowy | Aluminiowy odlew ciśnieniowy |
| Medium robocze | Sprężone powietrze wg ISO 8573-1:2010 [7:::] |
| Średnica nominalna | 15 mm |
| Pozycja montażu | dowolny |
| Uwaga dotycząca medium roboczego/sterującego | Możliwa praca z powietrzem olejnym (po rozpoczęciu olejenia trzeba je kontynuować) |
| Zgodność z LABS | VDMA24364-B1/B2-L |
| Temperatura medium | -20 °C...75 °C |
| Poziom ciśnienia akustycznego | 86 dB(A) |
| Waga produktu | 320 g |
| Materiał uszczelnień | NBR |