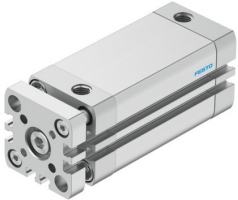


Siłownik kompaktowy ADNGF-1 1/4"-2 1/2"-P-A

Numer produktu: 557239

FESTO



Karta danych

| Cechy | Wartość |
|---|---|
| Skok | 2.5 in |
| Ø tłoka | 1 1/4" |
| W oparciu o normę | ISO 21287 |
| Amortyzacja | elastyczne pierścienie/płytki amortyzujące z obu stron |
| Pozycja montażu | dowolny |
| Konstrukcja | Tłok Tłoczysko Korpus z profilu aluminiowego |
| Sygnalizacja położenia | do wyłącznika zbliżeniowego |
| Zabezpieczenie przed obrotem / prowadzenie | Prowadzenie z płytą spinającą |
| Ciśnienie robocze | 0.1 MPa...1 MPa 1 bar...10 bar |
| Sposób działania | dwustronnego działania |
| Medium robocze | Sprężone powietrze wg ISO 8573-1:2010 [7:4:4] |
| Uwaga dotycząca medium roboczego/sterującego | Możliwa praca z powietrzem olejnym (po rozpoczęciu olejowania trzeba je kontynuować) |
| Klasa odporności korozyjnej wg normy Festo | 2 - średnie obciążenie korozyjne |
| Zgodność z LABS | VDMA24364-B1/B2-L |
| Temperatura otoczenia | -4 °F...176 °F |
| Energia uderzenia w pozycjach końcowych | 0.295 ft-lbf |
| Siła teoretyczna przy 0,6 MPa (6 bar, 87 psi), wycofanie | 93.3 lbf |
| Siła teoretyczna przy 0,6 MPa (6 bar, 87 psi), przy wysuwie | 109 lbf |
| Ruchoma masa przy skoku 0 mm | 4.32 oz |
| Dodatkowa poruszana masa na 10 mm skoku | 1.35 oz |
| Masa podstawowa przy 0 mm skoku | 11.6 oz |
| Dodatkowa masa na 10 mm skoku | 0.602 oz |
| Typ mocowania | opcjonalnie: Przy pomocy otworów przelotowych Przy pomocy gwintu wewnętrznego Przy pomocy osprzętu |
| Przyłącze pneumatyczne | 1/8 NPT |
| Materiał śrub kołnierzowych | Stal |
| Materiał pokrywy | Stop aluminium, anodowany |

| Cechy | Wartość |
|----------------------------------|-------------------------------------|
| Materiał uszczelnień | NBR |
| Materiał uszczeltek dynamicznych | TPE-U(PU) |
| Materiał płyty końcowej | Stop aluminium, anodowany |
| Materiał tłoczyska | Stal wysokostopowa |
| Materiał rury siłownika | Stop aluminium, anodowany na gładko |