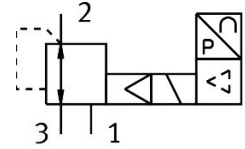


Zawór proporcjonalny ciśnienia VPPM-6L-L-1-G18-0L10H-V1P-S1

Numer produktu: 554040

FESTO



Karta danych

Cechy	Wartość
Średnica nominalna, napowietrzanie	6 mm
Wielkość nominalna, odpowietrzenie	4.5 mm
Sposób uruchamiania	elektrycznie
Sposób uszczelnienia	miękki
Pozycja montażu	dowolny
Konstrukcja	wstępnie wystawiony regulator membranowy
Zabezpieczenie przeciwzwarcziowe	dla wszystkich przyłączy elektrycznych
Instrukcje bezpieczeństwa	Pozycja bezpieczeństwa VPPM: w przypadku przerwania kabla zasilającego ciśnienie wyjściowe pozostaje utrzymane w sposób nie regulowany.
Ochrona przed zmianą polaryzacji	do wszystkich przyłączy elektrycznych
Sposób powrotu	sprężyna mechaniczna
Rodzaj sterowania	sterowanie pilotem
Funkcja zaworu	3-drogowy zawór proporcjonalny ciśnienia
Rodzaj wskazania	LED
Zakres regulacji ciśnienia	0.01 MPa...1 MPa 0.1 bar...10 bar
Ciśnienie wejściowe 1	0 bar...11 bar 0 MPa...1.1 MPa
Maks. histereza ciśnienia	0.05 bar
Normalny przepływ nominalny (znormalizowany zgodnie z DIN 1343)	1400 l/min
Zakres napięcia roboczego DC	21.6 V...26.4 V
Maks. pobór prądu	300 mA
Czas pracy ciągłej	100%
Maks. pobór mocy elektrycznej	7 W
Tętnienia resztkowe	10 %
Wyjście dwustanowe	PNP
Zakres wyjściowego sygnału analogowego	0 - 10 V
Zakres wejściowego sygnału analogowego	0 - 10 V
Medium robocze	Sprężone powietrze wg ISO 8573-1:2010 [7:4:4] Gazy obojętne
Uwaga dotycząca medium roboczego/sterującego	Praca z olejonym powietrzem nie jest możliwa

Cechy	Wartość
Certyfikacja	RCM Mark c UL us - Listed (OL)
Znak KC	KC-EMV
Znak CE (patrz deklaracja zgodności)	Zgodnie z dyrektywą kompatybilności elektromagnetycznej UE zgodnie z dyrektywą UE RoHS
Znak UKCA (patrz deklaracja zgodności)	wg przepisów UK dot. EMV wg przepisów UK RoHS
Jednostka certyfikująca	UL E322346
Klasa odporności korozyjnej wg normy Festo	2 - średnie obciążenie korozyjne
Zgodność z LABS	VDMA24364-B1/B2-L
Temperatura medium	10 °C...50 °C
Stopień ochrony	IP65
Temperatura otoczenia	0 °C...60 °C
Waga produktu	400 g
Liniowość	1 % pełnej skali
Histereza	0.5 % pełnej skali
Powtarzalność	0.5 % pełnej skali
Dokładność całkowita	1,25%FS
Współczynnik temperaturowy	0.04 %/K
Dokładność powtarzalności FS	0.5 %
Przyłącze elektryczne	8-pinowe M12 Wtyczka
Typ mocowania	Przy pomocy otworów przelotowych Przy pomocy osprzętu opcjonalnie:
Przyłącze pneumatyczne 1	G1/8
Przyłącze pneumatyczne 2	G1/8
Przyłącze pneumatyczne 3	G1/8
Informacja o materiałach	Zgodność z dyrektywą RoHS
Materiał obudowy	Stop aluminium do przeróbki plastycznej anodowany