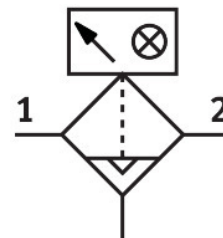


Filtr dokładny MS6-LFM-1/2-BUV-HF-DA

Numer produktu: 552925

FESTO



Karta danych

Cechy	Wartość
Seria	MS
Wielkość	6
Konstrukcja	Filtr włókien
Dokładność filtracji	1 µm
Spust kondensatu	automatyczny ręczne, bez blokady
Ciśnienie robocze	0.2 MPa...1.2 MPa 2 bar...12 bar 29 psi...174 psi
Medium robocze	Sprężone powietrze wg ISO 8573-1:2010 [6:::4] Gazy obojętne
Klasa czystości powietrza na wyjściu	Sprężone powietrze wg ISO 8573-1:2010 [5:::3]
Maks. przepływ normalny dla klasy czystości powietrza	3000 l/min
Min. przepływ normalny dla klasy czystości powietrza	188 l/min
Sprawność filtra	99.99 %
Mak. ilość kondensatu	38 cm ³
Ośłona pojemnika	zintegrowany jako pojemnik metalowy
Klasa odporności korozyjnej wg normy Festo	2 - średnie obciążenie korozyjne
Zgodność z LABS	VDMA24364-B1/B2-L
Dopuszczenie do branży spożywczej	patrz rozszerzone informacje o materiale
Temperatura medium	-10 °C...60 °C
Temperatura otoczenia	-10 °C...60 °C
Temperatura przechowywania	-10 °C...60 °C
Efektywność filtracji drobnych cząstek	99 %
Reszkowa zawartość oleju	0.5 mg/m ³
Efektywność filtracji aerozolu olejowego	90 %
Wskaźnik ciśnienia różnicowego	Wskaźnik optyczny
Typ mocowania	Instalacja na przewodach Przy pomocy osprzętu opcjonalnie:
Pozycja montażu	w pionie +/- 5°

Cechy	Wartość
Przyłącze pneumatyczne 1	G1/2
Przyłącze pneumatyczne 2	G1/2
Materiał obudowy	Aluminiowy odlew ciśnieniowy
Materiał filtra	Włókna borokrzemianowe
Materiał pojemnika	Stop aluminium do przeróbki plastycznej
Materiał uszczelnień	NBR
Informacja o materiałach	Zgodność z dyrektywą RoHS
Waga produktu	1500 g