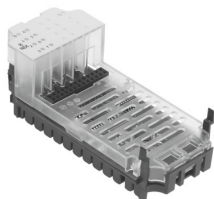


Moduł wejść CPX-8NDE

Numer produktu: 543813

FESTO



Karta danych

Cechy	Wartość
Wymiary szer. x dł. x wys.	(wraz z blokiem łączącym i techniką przyłączy) 50 mm x 107 mm x 50 mm
Waga produktu	40 g
Temperatura otoczenia	-5 °C...50 °C
Temperatura przechowywania	-20 °C...70 °C
Stopień ochrony	W zależności od bloku przyłączeniowego
Klasa odporności korozyjnej wg normy Festo	1 - niskie obciążenie korozyjne (w stanie zamontowanym)
Zgodność z LABS	VDMA24364-B2-L
Materiał obudowy	Wzmocniony poliamid PC
Diody LED	1 diagnostyka ogólna 8 status kanału
Diagnostyka	Zwarcie/przeciążenie na kanał
Parametryzacja	Czas opóźnienia dla wejść Czas wydłużenia sygnału Sposób działania po zwarciu Monitorowanie modułu
Zakres napięcia roboczego DC	18 V...30 V
Znamionowe napięcie robocze DC	24 V
Wewnętrzny pobór prądu przy nominalnym napięciu roboczym	Typ. 15 mA
Liczba wejść	8
Charakterystyka wejść	IEC1131-T2
Poziom przetaczania	Sygnal 0: ≥ 11 V Sygnal 1: ≤ 5 V
Logika przetaczania wejść	NPN (przetaczanie do minusa)
Czas eliminacji odbić styków	3 ms (możliwość parametryzacji 0,1 ms, 10 ms, 20 ms)
Maks. sumaryczne natężenie prądu na wejściach na moduł	0.7 A
Izolacja elektryczna między kanałami	nie
Izolacja elektryczna, kanał – magistrala wewnętrzna	nie
Zabezpieczenie (przeciwzwarciowe)	wewnętrzny bezpiecznik elektroniczny na moduł