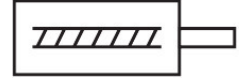
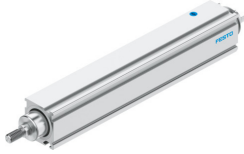


Siłownik elektryczny EPCC-BS-25-150-2P-A

Numer produktu: 5428810

FESTO



Karta danych

Cechy	Wartość
Wielkość	25
Skok	150 mm
Rezerwa skoku	0 mm
Gwint na tłoczysku	M6
Luz cofania	100 µm
Średnica śruby	6 mm
Skok śruby	2 mm/obr.
Maks. kąt skręcania tłoczyska +/-	1 stopień
Pozycja montażu	dowolny
Zakończenie tłoczyska	Gwint zewnętrzny
Typ silnika	Silnik skokowy Silnik serwo
Sygnalizacja położenia	do wyłącznika zbliżeniowego
Konstrukcja	Siłownik elektryczny z napędem śrubowo-kulkowym
Typ śruby	Śruba pociągowa toczna
Zabezpieczenie przed obrotem / prowadzenie	prowadzenie na łożyskach ślizgowych
Maks. przyspieszenie	5 m/s ²
Maks. prędkość obrotowa	4000 1/min
Maks. prędkość	0.107 m/s
Maks. prędkość ruchu referencyjnego (homing)	0.01 m/s
Powtarzalność	±0,02 mm
Czas pracy ciągłej	100%
Klasa odporności korozyjnej wg normy Festo	0 - Brak obciążenia korozyjnego
Zgodność z LABS	VDMA24364-strefa III
Przydatność do produkcji akumulatorów litowo-jonowych	Produkt zgodny z wewnętrzną definicją produktu Festo do stosowania przy produkcji akumulatorów: Nie wolno stosować metali, w których zawartość miedzi, cynku lub niklu przekracza 1% masy. Wyjątek stanowi nikiel w stali, powierzchnie niklowane chemicznie, płytki obwodów drukowanych, kable, elektryczne złącza wtykowe i cewki
Klasa Cleanroom	Klasa 9 wg ISO 14644-1
Temperatura przechowywania	-20 °C...60 °C

Cechy	Wartość
Względna wilgotność powietrza	0 - 95 % bez kondensacji
Stopień ochrony	IP40
Temperatura otoczenia	0 °C...60 °C
Energia uderzenia w pozycjach końcowych	0.0012 J
Maks. moment napędowy	0.05 Nm
Maks. moment Mx	0 Nm
Maks. moment My	0.6 Nm
Maks. moment Mz	0.6 Nm
Maks. siła promieniowa na wałku napędowym	30 N
Maks. siła posuwu Fx	75 N
Napędowy moment obrotowy bez obciążenia	0.02 Nm
Orientacyjna wartość efektywnego obciążenia, w poziomie	12 kg
Wartość odniesienia, obciążenie użytkowe, w pionie	6 kg
Masowy moment bezwładności JH na metr skoku	0.0056 kgcm ²
Masowy moment bezwładności JL na kg obciążenia efektywnego	0.001 kgcm ²
Masowy moment bezwładności JO	0.0009 kgcm ²
Interwał konserwacji	Smarowanie na cały okres użytkowania
Ruchoma masa przy skoku 0 mm	53 g
Dodatkowa poruszana masa na 10 mm skoku	2.6 g
Masa podstawowa przy 0 mm skoku	132 g
Dodatkowa masa na 10 mm skoku	13 g
Typ mocowania	Przy pomocy osprzętu
Informacja o materiałach	Zgodność z dyrektywą RoHS
Materiał obudowy	Stop aluminium do przeróbki plastycznej gładko anodowane
Materiał tłoczyska	Nierdzewna stal stopowa
Materiał nakrętki pociągowej	Stal
Materiał wrzeciona	Stal łożyskowa