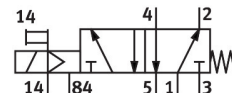
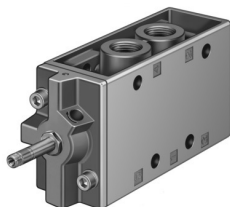


Elektrozawór MFH-5-1/2-S-EX

Numer produktu: 535911

FESTO



Karta danych

| Cechy | Wartość |
|---|---|
| Funkcja zaworu | 5/2 monostabilny |
| Sposób uruchamiania | elektrycznie |
| Szerokość zabudowy | 52 mm |
| Normalny przepływ nominalny (znormalizowany zgodnie z DIN 1343) | 3700 l/min |
| Pneumatyczne przyłącze robocze | G1/2 |
| Napięcie robocze | przez cewkę, na osobne zamówienie |
| Ciśnienie robocze | 0 MPa...1 MPa 0 bar...10 bar |
| Konstrukcja | Gniazdo talerzowe |
| Sposób powrotu | sprężyna mechaniczna |
| Znak CE (patrz deklaracja zgodności) | zgodność z dyrektywą UE dot. ochrony przeciwwybuchowej (ATEX) |
| Certyfikacja w zakresie ochrony przeciwwybuchowej Ex poza UE | EPL Db (GB) EPL Gb (GB) |
| Znak UKCA (patrz deklaracja zgodności) | wg przepisów UK EX |
| ATEX-Kategoria: gaz | II 2G |
| ATEX-Kategoria: pył | II 2D |
| Rodzaj zabezpieczenia przed zapłonem dla gazu | Ex h IIC T4 Gb |
| Ex-Rodzaj ochrony przed zapłonem pyłów | Ex h IIIC T130°C Db |
| Ochrona przeciwwybuchowa Ex— temperatura otoczenia | -5°C <= Ta <= +40°C |
| Stopień ochrony | IP65 |
| Średnica nominalna | 14 mm |
| Szerokość modułu | 69 mm |
| Funkcja odpowietrzenia | z możliwością dławienia |
| Sposób uszczelnienia | miękki |
| Pozycja montażu | dowolny |
| Pomocnicze sterowanie ręczne | z blokadą |
| Rodzaj sterowania | sterowanie pilotem |
| Przyłącze zasilania powietrzem pilotów | zewn. |
| Kierunek przepływu | jednokierunkowy |
| Pokrycie | pokrycie ujemne |
| Ciśnienie pilota | 0.1 MPa...0.8 MPa 1 bar...8 bar |

| Cechy | Wartość |
|--|---|
| Wartość b | 0.32 |
| Czas wyłączenia | 150 ms |
| Czas włączania | 21 ms |
| Maks. dodatni impuls testowy przy sygnale 0 | 2200 µs |
| Maks. ujemny impuls testowy na 1 sygnale | 3700 µs |
| Parametry cewki | Patrz cewka, na osobne zamówienie |
| Ochrona przeciwwybuchowa | Strefa 1 (ATEX) Strefa 1 (UKEX) Strefa 2 (ATEX) Strefa 21 (ATEX) Strefa 21 (UKEX) Strefa 22 (ATEX) |
| Medium robocze | Sprężone powietrze wg ISO 8573-1:2010 [7:4:4] |
| Uwaga dotycząca medium roboczego/sterującego | Możliwa praca z powietrzem olejonym (po rozpoczęciu olejenia trzeba je kontynuować) |
| Klasa odporności korozyjnej wg normy Festo | 1 - niskie obciążenie korozyjne |
| Zgodność z LABS | VDMA24364-B1/B2-L |
| Temperatura przechowywania | -20 °C...60 °C |
| Temperatura medium | -5 °C...40 °C |
| Medium sterujące (dla pilotów) | Sprężone powietrze wg ISO 8573-1:2010 [7:4:4] |
| Temperatura otoczenia | -5 °C...40 °C |
| Waga produktu | 1135 g |
| Przyłącze elektryczne | przez cewkę F, na osobne zamówienie |
| Typ mocowania | na liście przyłączeniowej Przy pomocy otworów przelotowych opcjonalnie: |
| Przyłącze dla otworu odpowietrzającego | M5 |
| Przyłącze odpowietrzania pilota 84 | M5 |
| Przyłącze zasilania pilotów 14 | G1/8 |
| Przyłącze pneumatyczne 1 | G1/2 |
| Przyłącze pneumatyczne 2 | G1/2 |
| Przyłącze pneumatyczne 3 | G1/2 |
| Przyłącze pneumatyczne 4 | G1/2 |
| Przyłącze pneumatyczne 5 | G1/2 |
| Informacja o materiałach | Zgodność z dyrektywą RoHS |
| Materiał uszczelnień | NBR TPE-U(PU) |
| Materiał obudowy | Aluminiowy odlew ciśnieniowy |