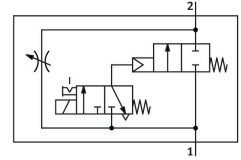


Zawór wolnego startu MS6N-DE-3/8-V110

Numer produktu: 532043

FESTO



Karta danych

Cechy	Wartość
Sposób uruchamiania	elektrycznie
Pozycja montażu	dowolny
Pomocnicze sterowanie ręczne	z blokadą bez blokady
Konstrukcja	Tłoczkowo-gniazdowa
Sposób powrotu	sprężyna mechaniczna
Rodzaj sterowania	sterowanie pilotem
Przyłącze zasilania powietrzem pilotów	wew.
Kierunek przepływu	jednokierunkowy
Funkcja zaworu	2/2
Wskaźnik stanu przełączenia	przy pomocy osprzętu
Ciśnienie robocze	4 bar...18 bar
Wartość b	0.48
Wartość C	21.05 l/sbar
Normalny przepływ nominalny (znormalizowany zgodnie z DIN 1343)	5050 l/min
Czas pracy ciągłej	100%
Parametry cewki	110 V AC: 50/60 Hz, pobór mocy przy załączaniu 3,0 VA, moc podtrzymania 2,4 VA
Certyfikacja	c UL - Recognized (OL)
Medium robocze	Sprężone powietrze wg ISO 8573-1:2010 [7:4:4] Gazy obojętne
Uwaga dotycząca medium roboczego/sterującego	Możliwa praca z powietrzem olejnym (po rozpoczęciu olejenia trzeba je kontynuować)
Klasa odporności korozyjnej wg normy Festo	2 - średnie obciążenie korozyjne
Zgodność z LABS	VDMA24364-B1/B2-L
Dopuszczenie do branży spożywczej	patrz rozszerzone informacje o materiale
Temperatura medium	-10 °C...60 °C
Stopień ochrony	IP65
Temperatura otoczenia	-10 °C...60 °C
Waga produktu	680 g

Cechy	Wartość
Przyłącze elektryczne	Kształt C Wtyczka wg DIN EN 175301-803 Konstrukcja kwadratowa
Wskaźnik stanu sygnału	Przy pomocy osprzętu
Typ mocowania	Instalacja na przewodach Przy pomocy osprzętu opcjonalnie:
Przyłącze pneumatyczne 1	3/8 NPT
Przyłącze pneumatyczne 2	3/8 NPT
Informacja o materiałach	Zgodność z dyrektywą RoHS
Materiał uszczelnień	NBR
Materiał obudowy	Aluminiowy odlew ciśnieniowy