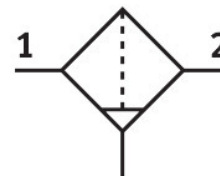


# Filtr MS6N-LF-3/8-ERM

Numer produktu: 531521

FESTO



## Karta danych

Cechy	Wartość
Wielkość	6
Seria	MS
Pozycja montażu	w pionie +/- 5°
Dokładność filtracji	40 µm
Spust kondensatu	Odkręcany ręcznie
Konstrukcja	Filtr ze spieku z separatorem odśrodkowym
Ostona pojemnika	Ostona ochronna z tworzywa
Stopień separacji kondensatu	75 %
Ciśnienie robocze	0 bar...20 bar
Normalny przepływ nominalny (znormalizowany zgodnie z DIN 1343)	3800 l/min
Medium robocze	Sprężone powietrze wg ISO 8573-1:2010 [-:9:-] Gazy obojętne
Klasa odporności korozyjnej wg normy Festo	2 - średnie obciążenie korozyjne
Zgodność z LABS	VDMA24364-B1/B2-L
Temperatura przechowywania	-10 °C...60 °C
Dopuszczenie do branży spożywczej	patrz rozszerzone informacje o materiale
Klasa czystości powietrza na wyjściu	Sprężone powietrze wg ISO 8573-1:2010 [7:8:4]
Temperatura medium	-10 °C...60 °C
Temperatura otoczenia	-10 °C...60 °C
Wielkość porów	40 µm
Waga produktu	600 g
Typ mocowania	Instalacja na przewodach Przy pomocy osprzętu opcjonalnie:
Przyłącze pneumatyczne 1	3/8 NPT
Przyłącze pneumatyczne 2	3/8 NPT
Informacja o materiałach	Zgodność z dyrektywą RoHS
Materiał uszczelnień	NBR
Materiał filtra	PE
Materiał obudowy	Aluminiowy odlew ciśnieniowy
Materiał pojemnika	PC
Materiał dysku separującego	Polioksymetylen

