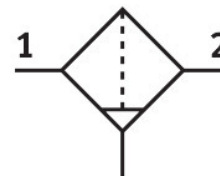


Filtr MS4N-LF-1/4-CRM

Numer produktu: 531489

FESTO



Karta danych

Cechy	Wartość
Wielkość	4
Seria	MS
Pozycja montażu	w pionie +/- 5°
Dokładność filtracji	5 µm
Spust kondensatu	Odkręcany ręcznie
Konstrukcja	Filtr ze spieku z separatorem odśrodkowym
Ostona pojemnika	Ostona ochronna z tworzywa
Stopień separacji kondensatu	75 %
Ciśnienie robocze	0 bar...14 bar
Normalny przepływ nominalny (znormalizowany zgodnie z DIN 1343)	1300 l/min
Medium robocze	Sprężone powietrze wg ISO 8573-1:2010 [-:9:-] Gazy obojętne
Klasa odporności korozyjnej wg normy Festo	2 - średnie obciążenie korozyjne
Zgodność z LABS	VDMA24364-B1/B2-L
Temperatura przechowywania	-10 °C...60 °C
Dopuszczenie do branży spożywczej	patrz rozszerzone informacje o materiale
Klasa czystości powietrza na wyjściu	Sprężone powietrze wg ISO 8573-1:2010 [6:8:4]
Temperatura medium	-10 °C...60 °C
Temperatura otoczenia	-10 °C...60 °C
Wielkość porów	5 µm
Waga produktu	189 g
Typ mocowania	Instalacja na przewodach Przy pomocy osprzętu opcjonalnie:
Przyłącze pneumatyczne 1	1/4 NPT
Przyłącze pneumatyczne 2	1/4 NPT
Informacja o materiałach	Zgodność z dyrektywą RoHS
Materiał płyty przyłączeniowej	Aluminiowy odlew ciśnieniowy
Materiał uszczelnień	NBR
Materiał filtra	PE
Materiał obudowy	Aluminiowy odlew ciśnieniowy
Materiał pojemnika	PC

Cechy	Wartość
Materiał dysku separującego	Polioksymetylen