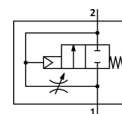


Zawór wolnego startu MS6-DL-3/8-Z

Numer części: 529822

FESTO

pneumatyczny, do wolnego narastania ciśnienia, kierunek przepływu z prawej do lewej strony.



Karta danych

| Cecha | Wartość |
|---------------------------------|--|
| Funkcja odpowietrzenia | Możliwość dławienia |
| Typ uruchomienia | Pneumatyczny |
| Pozycja zabudowy | Dowolna |
| Pomocnicze ręczne uruchamianie | Brak |
| Konstrukcja | Zawór gniazdowy |
| Sposób kasowania | Sprężyna mechaniczna |
| Typ sterowania pilotowego | Bezpośredni |
| Zasilanie pilota powietrznego | Zewnętrzny |
| Kierunek przepływu | Bez zwrotnego |
| Funkcja zaworu | 2/2 |
| Ciśnienie robocze | 4 ... 18 bar |
| Wartość-b | 0.48 |
| Wartość-C | 21.05 l/sbar |
| Normalny przepływ nominalny | 5 050 l/min |
| Medium robocze | Sprężone powietrze wg ISO8573-1:2010 [7:4:4] Gazy obojętne |
| Uwagi odnośnie medium roboczego | Możliwa praca na powietrzu olejonym (po rozpoczęciu olejenia jest ono wymagane przy dalszej pracy) |
| Klasa odporności na korozję KBK | 2 |
| Temperatura medium | -10 ... 60 °C |
| Temperatura otoczenia | -10 ... 60 °C |
| Ciężar elementu | 650 g |
| Sposób montażu | Do wyboru: Zabudowa w linii Z osprzętem |
| Przylącze pneumatyczne 1 | G3/8 |
| Przylącze pneumatyczne 2 | G3/8 |
| Uwaga odnośnie materiałów | Elementy nie zawierają miedzi i PTFE Zgodność z RoHS |
| Materiał uszczelnień | NBR |
| Materiał obudowy | Aluminium-odlew ciśnieniowy |