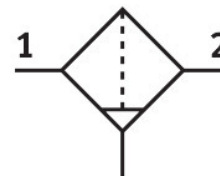


Filtr dokładny MS4-LFM-1/8-BRM

Numer produktu: 529465

FESTO



Karta danych

Cechy	Wartość
Seria	MS
Wielkość	4
Konstrukcja	Filtr włókien
Dokładność filtracji	1 µm
Spust kondensatu	Odkręcany ręcznie
Ciśnienie robocze	0 MPa...1.4 MPa 0 bar...14 bar 0 psi...203 psi
Medium robocze	Sprężone powietrze wg ISO 8573-1:2010 [6:-:4] Gazy obojętne
Klasa czystości powietrza na wyjściu	Sprężone powietrze wg ISO 8573-1:2010 [5:-:3]
Maks. przepływ normalny dla klasy czystości powietrza	360 l/min
Min. przepływ normalny dla klasy czystości powietrza	54 l/min
Sprawność filtra	99.99 %
Mak. ilość kondensatu	19 ml
Ostona pojemnika	Ostona ochronna z tworzywa
Klasa odporności korozyjnej wg normy Festo	2 - średnie obciążenie korozyjne
Zgodność z LABS	VDMA24364-B1/B2-L
Dopuszczenie do branży spożywczej	patrz rozszerzone informacje o materiale
Temperatura medium	-10 °C...60 °C
Temperatura otoczenia	-10 °C...60 °C
Temperatura przechowywania	-10 °C...60 °C
Efektywność filtracji drobnych cząstek	99 %
Reszkowa zawartość oleju	0.5 mg/m ³
Efektywność filtracji aerozolu olejowego	90 %
Typ mocowania	Instalacja na przewodach Przy pomocy osprzętu opcjonalnie:
Pozycja montażu	w pionie +/- 5°
Przyłącze pneumatyczne 1	G1/8
Przyłącze pneumatyczne 2	G1/8
Materiał obudowy	Aluminiowy odlew ciśnieniowy

Cechy	Wartość
Materiał filtra	Włókna borokrzemianowe
Materiał pojemnika	PC
Materiał uszczelnień	NBR
Informacja o materiałach	Zgodność z dyrektywą RoHS
Waga produktu	190 g