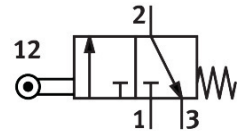


Zawór dźwigniowy z rolką R-3-M5

Numer produktu: 3629

FESTO



Karta danych

Cechy	Wartość
Funkcja zaworu	3/2 zamknięty monostabilny
Sposób uruchamiania	mechaniczny
Normalny przepływ nominalny (znormalizowany zgodnie z DIN 1343)	80 l/min
Pneumatyczne przyłącze robocze	M5
Ciśnienie robocze	-0.95 bar...8 bar
Konstrukcja	Gniazdo talerzowe
Średnica nominalna	2 mm
Rodzaj sterowania	bezpośrednie
Ochrona przeciwwybuchowa	Strefa 1 (ATEX) Strefa 2 (ATEX) Strefa 21 (ATEX) Strefa 22 (ATEX)
Medium robocze	Sprężone powietrze wg ISO 8573-1:2010 [-:-:-]
Uwaga dotycząca medium roboczego/sterującego	Możliwa praca z powietrzem olejnym (po rozpoczęciu olejowania trzeba je kontynuować)
Zgodność z LABS	VDMA24364-B1/B2-L
Temperatura otoczenia	-10 °C...60 °C
Siła uruchamiania	16.5 N
Waga produktu	40 g
Typ mocowania	Przy pomocy otworów przelotowych
Przyłącze pneumatyczne 1	M5
Przyłącze pneumatyczne 2	M5
Materiał uszczelnień	NBR
Materiał obudowy	Cynkowy odlew kokilowy