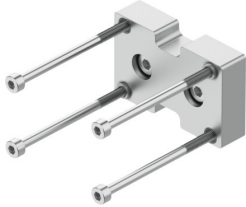


Zespół adaptera DHAA-G-Q11-16-B12G-20

Numer produktu: 2642948

FESTO



Karta danych

| Cechy | Wartość |
|--|---|
| Pozycja montażu | dowolny |
| Klasa odporności korozyjnej wg normy Festo | 2 - średnie obciążenie korozyjne |
| Zgodność z LABS | VDMA24364-B1/B2-L |
| Typ mocowania | z otworem przelotowym i śrubą z tulejką centrującą |
| Informacja o materiałach | Zgodność z dyrektywą RoHS |
| Materiał płyty adaptera | Aluminium anodowany |
| Materiał śrub | Stal ocynkowana |
| Materiał trzpienia centrującego | Stal |