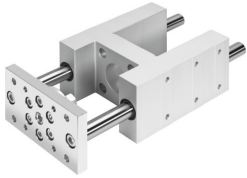


Jednostka prowadząca EAGF-V2-KF-100-

Numer produktu: 2608532

FESTO



Karta danych

Cechy	Wartość
Wielkość	100
Skok	1 mm...550 mm
Luz cofania	0 μ m
Pozycja montażu	dowolny
Prowadnica	Prowadnica z łożyskami kulkowymi w obiegu zamkniętym
Konstrukcja	Prowadnica
Klasa odporności korozyjnej wg normy Festo	0 - Brak obciążenia korozyjnego
Zgodność z LABS	VDMA24364-B2-L
Temperatura otoczenia	-20 °C...80 °C
Maks. siła Fy	2300 N
Maks. siła Fy statyczna	3120 N
Maks. siła Fz	2300 N
Maks. siła Fz, statyczna	3120 N
Maks. moment Mx	198 Nm
Maks. moment Mx, statyczny	268 Nm
Maks. moment My	197 Nm
Maks. moment My, statyczny	267 Nm
Maks. moment Mz	197 Nm
Maks. moment statyczny Mz	267 Nm
Siła przesunięcia	40 N
Ruchoma masa przy skoku 0 mm	6148 g
Masa podstawowa przy 0 mm skoku	13263 g
Dodatkowa masa na 10 mm skoku	76 g
Dodatkowa poruszana masa na 10 mm skoku	76 g
Środek ciężkości masy ruchomej przy 0 mm skoku	47 mm
Dodatkowy środek ciężkości ruchomej masy na 10 mm skoku	3.6 mm
Typ mocowania	Przy pomocy gwintu wewnętrznego
Informacja o materiałach	Zgodność z dyrektywą RoHS
Materiał elementu prowadzącego	Stal odpuszczona
Materiał obudowy	Stop aluminium do przeróbki plastycznej anodowany

Cechy	Wartość
Materiał płyty spinającej	Stal