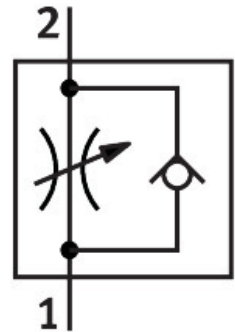


Zawór dławiąco-zwrotny GR-1/4

Numer produktu: 2101

FESTO



Karta danych

Cechy	Wartość
Funkcja zaworu	Funkcja zaworu dławiąco-zwrotnego
Przyłącze pneumatyczne 1	G1/4
Przyłącze pneumatyczne 2	G1/4
Element regulacyjny	Śruba radetkowana
Typ mocowania	Instalacja na przewodach
Przepływ normalny nominalny w kierunku dławienia	370 l/min
Przepływ normalny nominalny w kierunku zwrotnym	150 l/min
Ciśnienie robocze	0.5 bar...10 bar
Temperatura otoczenia	-20 °C...75 °C
Materiał obudowy	Stop aluminium do przeróbki plastycznej
Ochrona przeciwwybuchowa	Należy przestrzegać informacji zawartych w certyfikacie. Strefa 1 (ATEX) Strefa 2 (ATEX) Strefa 21 (ATEX) Strefa 22 (ATEX)
Pozycja montażu	dowolny
Przepływ normalny w kierunku dławienia 0,6->0 MPa (6->0 bar, 87->0 psi)	570 l/min
Przepływ normalny w kierunku bezzwrotnym przy ciśnieniu 0,6->0 MPa (6->0 bar, 87->0 psi)	340 l/min
Medium robocze	Sprężone powietrze wg ISO 8573-1:2010 [7:-:-]
Uwaga dotycząca medium roboczego/sterującego	Możliwa praca z powietrzem olejnym (po rozpoczęciu olejenia trzeba je kontynuować)
Zgodność z LABS	VDMA24364-B1/B2-L
Temperatura medium	-20 °C...75 °C
Waga produktu	80 g
Informacja o materiałach	Zgodność z dyrektywą RoHS
Materiał uszczelnień	NBR

Cechy	Wartość
Materiał śruby do regulacji	Stal ocynkowana