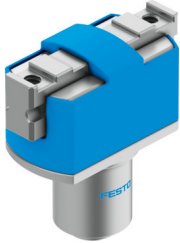


# Chwytek równoległy HGPM-08-EO-G8

Numer produktu: 197560

FESTO



## Karta danych

| Cechy   | Wartość  |
|---|--|
| Wielkość  | 8  |
| Skok na szczękę chwytającą  | 2 mm   |
| Maks. zamienność  | 0.2 mm   |
| Maks. luz kątowy szczęk chwytaka ax, ay                                   | 0.5 stopień  |
| Maks. luz szczęk chwytających Sz  | 0.03 mm  |
| Symetria obrotowa   | 0.15 mm  |
| Dokładność powtarzalności chwytaka  | 0.05 mm  |
| Liczba szczęk chwytaka  | 2  |
| Typ napędu  | pneumatyczny   |
| Sposób działania  | Jednostronnego działania<br>otwarty  |
| Funkcja chwytaka  | Równoległe   |
| Zabezpieczenie siły chwytania   | brak   |
| Konstrukcja   | Równia pochyła   |
| Sygnalizacja położenia  | brak   |
| Ciśnienie robocze   | 4 bar...8 bar  |
| Maks. częstotliwość robocza chwytaka                                      | 4 Hz   |
| Min. czas otwarcia przy 0,6 MPa (6 bar, 87 psi)                           | 4.9 ms   |
| Min. czas zamykania przy 0,6 MPa (6 bar, 87 psi)                          | 2.3 ms   |
| Maks. masa na zewnętrzny palec chwytaka                                   | 5 g  |
| Medium robocze  | Sprężone powietrze wg ISO 8573-1:2010 [7:4:4]                                      |
| Uwaga dotycząca medium roboczego/sterującego                              | Możliwa praca z powietrzem olejnym (po rozpoczęciu olejenia trzeba je kontynuować) |
| Klasa odporności korozyjnej wg normy Festo                                | 1 - niskie obciążenie korozyjne  |
| Zgodność z LABS   | VDMA24364-B2-L   |
| Temperatura otoczenia   | 5 °C...60 °C   |
| Całkowita siła chwytu przy 0,6 MPa (6 bar, 87 psi), otwieranie            | 16 N   |
| Siła chwytu na szczękę chwytającą przy 0,6 MPa (6 bar, 87 psi), zamykanie | 8 N  |
| Masowy moment bezwładności  | 0.00573 kgcm <sup>2</sup>  |
| Maks. siła na szczękach chwytaka Fz, statyczna                            | 10 N   |
| Maks. moment na szczęce chwytaka Mx, statyczny                            | 0.1 Nm   |

| <b>Cechy</b>                                  | <b>Wartość</b>            |
|---|---------------------------|
| Maks. moment na szczęce chwytaka My statyczny | 0.1 Nm                    |
| Maks. moment na szczęce chwytaka Mz statyczny | 0.1 Nm                    |
| Waga produktu                                 | 11 g                      |
| Typ mocowania                                 | zaciskany                 |
| Przyłącze pneumatyczne                        | M3                        |
| Informacja o materiałach                      | Zgodność z dyrektywą RoHS |
| Materiał zaślepki                             | Polioksymetylen           |
| Materiał obudowy                              | Stop aluminium, anodowany |
| Materiał szczęk chwytaka                      | Stal wysokostopowa        |