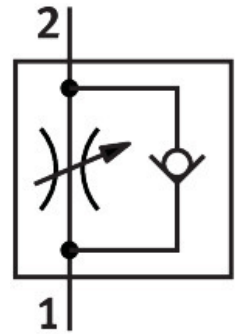


Zawór dławiąco-zwrotny GRLA-M5-QS-4-D

Numer produktu: 193138

FESTO



Karta danych

Cechy	Wartość
Funkcja zaworu	Funkcja zaworu dławiąco-zwrotnego z dławieniem na wylocie
Przyłącze pneumatyczne 1	QS-4
Przyłącze pneumatyczne 2	M5
Element regulacyjny	Śruba z rowkiem podłużnym
Typ mocowania	wkręcane
Przepływ normalny nominalny w kierunku dławienia	110 l/min
Przepływ normalny nominalny w kierunku zwrotnym	65 l/min...110 l/min
Temperatura otoczenia	-10 °C...60 °C
Klasyfikacja morska	patrz certyfikat
Pozycja montażu	dowolny
Ciśnienie robocze w całym zakresie temperatury	0.2 bar...10 bar
Przepływ normalny w kierunku dławienia 0,6->0 MPa (6->0 bar, 87->0 psi)	165 l/min
Przepływ normalny w kierunku bezzwrotnym przy ciśnieniu 0,6->0 MPa (6->0 bar, 87->0 psi)	140 l/min...160 l/min
Medium robocze	Sprężone powietrze wg ISO 8573-1:2010 [7:4:4]
Uwaga dotycząca medium roboczego/sterującego	Możliwa praca z powietrzem olejnym (po rozpoczęciu olejenia trzeba je kontynuować)
Zgodność z LABS	VDMA24364-B1/B2-L
Klasa Cleanroom	Klasa 4 wg ISO 14644-1
Temperatura medium	-10 °C...60 °C
Znamionowy moment dokręcenia	0.8 Nm
Tolerancja znamionowego momentu dokręcenia	± 10%
Waga produktu	13 g
Materiał części z gwintem	Mosiądz
Informacja o materiałach	Zgodność z dyrektywą RoHS
Materiał uszczelnień	NBR

Cechy	Wartość
Materiał pierścienia zwalniającego	Polioksymetylen
Materiał śruby do regulacji	Mosiądz
Materiał przyłącza obrotowego	Cynkowy odlew kokilowy chromianowany