

Zawór dławiąco-zwrotny GR-QS-1/4

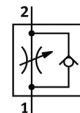
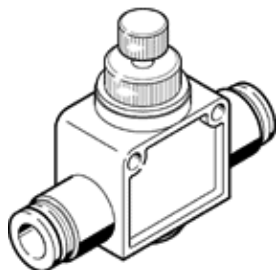
Numer części: 192754

FESTO

Regulowany przepływ w jednym kierunku.

Produkt ten jest dostępny tylko dla Festo Gesellschaft USA.

Typ wycofywany z produkcji. Dostarczany do 2011.



Karta danych

Cecha	Wartość
Funkcja zaworu	Funkcja zaworu dławiąco-zwrotnego
Przyłącze pneumatyczne 1	QS-1/4
Przyłącze pneumatyczne 2	QS-1/4
Element regulacyjny	Śruba radełkowana
Sposób montażu	Do wyboru: Z otworem przelotowym Zabudowa w linii
Normalny przepływ nominalny w kierunku dławienia	113 l/min
Normalny przepływ nominalny w kierunku niedławionym	58 l/min
Ciśnienie robocze	1 ... 9 bar
Temperatura otoczenia	0 ... 60 °C
Materiał obudowy	Wzmocnione PBT
Medium robocze	Filtrowane, nieolejone sprężone powietrze Filtrowane, nieolejone sprężone powietrze
Pozycja zabudowy	Dowolna
Temperatura medium	0 ... 60 °C
Ciężar elementu	28.5 g
Materiał pierścienia luzującego	POM
Materiał śruby regulacyjnej	Mosiądz Niklowanie