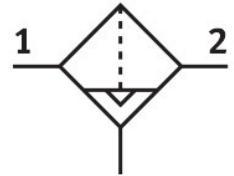


# Filtr LF-D-MINI-A

Numer produktu: 192554

FESTO



## Karta danych

Cechy	Wartość
Wielkość	Mini
Seria	D
Pozycja montażu	w pionie +/- 5°
Dokładność filtracji	40 µm
Spust kondensatu	automatyczny
Konstrukcja	Filtr ze spieku z separatorem odśrodkowym
Ostona pojemnika	Ostona metalowa
Ciśnienie robocze	2 bar...12 bar
Medium robocze	Sprężone powietrze wg ISO 8573-1:2010 [7:9:-] Gazy obojętne
Klasa odporności korozyjnej wg normy Festo	2 - średnie obciążenie korozyjne
Zgodność z LABS	VDMA24364-B1/B2-L
Temperatura przechowywania	-10 °C...60 °C
Klasa czystości powietrza na wyjściu	Sprężone powietrze wg ISO 8573-1:2010 [7:8:4] Gazy obojętne
Temperatura medium	5 °C...60 °C
Temperatura otoczenia	5 °C...60 °C
Waga produktu	250 g
Typ mocowania	Instalacja na przewodach Przy pomocy osprzętu
Przyłącze pneumatyczne 1	Płyta przyłączeniowa
Przyłącze pneumatyczne 2	Płyta przyłączeniowa
Informacja o materiałach	Zgodność z dyrektywą RoHS
Materiał filtra	PE
Materiał obudowy	Cynkowy odlew kokilowy
Materiał pojemnika	PC