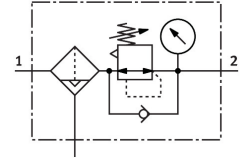


Filtr-regulator ciśnienia LFR-1-D-7-DI-MAXI-A

Numer produktu: 192402

FESTO



Karta danych

Cechy	Wartość
Wielkość	Maxi
Seria	D
Zabezpieczenie przed uruchomieniem	Przycisk obrotowy z zapadką
Pozycja montażu	w pionie +/- 5°
Dokładność filtracji	40 µm
Spust kondensatu	automatyczny
Konstrukcja	Regulator z filtrem i manometrem
Mak. ilość kondensatu	43 cm ³
Ostona pojemnika	Ostona metalowa
Wskaźnik ciśnienia	Z manometrem
Ciśnienie robocze	0.2 MPa...1.2 MPa 2 bar...12 bar
Zakres regulacji ciśnienia	0.5 bar...7 bar
Maks. histereza ciśnienia	0.04 MPa 0.4 bar 5.8 psi
Normalny przepływ nominalny (znormalizowany zgodnie z DIN 1343)	7800 l/min
Medium robocze	Sprężone powietrze wg ISO 8573-1:2010 [7:9:-] Gazy obojętne
Uwaga dotycząca medium roboczego/sterującego	Możliwa praca z powietrzem olejonym (po rozpoczęciu olejenia trzeba je kontynuować)
Klasa odporności korozyjnej wg normy Festo	2 - średnie obciążenie korozyjne
Zgodność z LABS	VDMA24364-B1/B2-L
Temperatura przechowywania	-10 °C...60 °C
Klasa czystości powietrza na wyjściu	Sprężone powietrze wg ISO 8573-1:2010 [7:8:4] Gazy obojętne
Temperatura medium	5 °C...60 °C
Temperatura otoczenia	5 °C...60 °C
Waga produktu	1670 g
Typ mocowania	Instalacja na przewodach
Przyłącze pneumatyczne 1	G1
Przyłącze pneumatyczne 2	G1
Informacja o materiałach	Zgodność z dyrektywą RoHS

Cechy	Wartość
Materiał obudowy	Cynkowy odlew kokilowy
Materiał pojemnika	PC