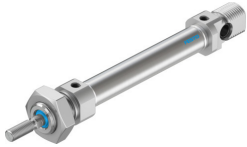


Siłownik znormalizowany DSNU-12-50-P-A

Numer produktu: 19192

FESTO



Karta danych

Cechy	Wartość
Skok	50 mm
Ø tłoka	12 mm
Gwint na tłoczysku	M6
Amortyzacja	elastyczne pierścienie/płytki amortyzujące z obu stron
Pozycja montażu	dowolny
Spełnia normę	CETOP RP 52 P ISO 6432
Zakończenie tłoczyska	Gwint zewnętrzny
Konstrukcja	Tłok Tłoczysko Rura siłownika
Sygnalizacja położenia	do wyłącznika zbliżeniowego
Warianty	Jednostronne tłoczysko
Ciśnienie robocze	0.15 MPa...1 MPa 1.5 bar...10 bar
Sposób działania	dwustronnego działania
Medium robocze	Sprężone powietrze wg ISO 8573-1:2010 [7:4:4]
Uwaga dotycząca medium roboczego/sterującego	Możliwa praca z powietrzem olejnym (po rozpoczęciu olejowania trzeba je kontynuować)
Klasa odporności korozyjnej wg normy Festo	2 - średnie obciążenie korozyjne
Zgodność z LABS	VDMA24364-B1/B2-L
Klasa Cleanroom	Klasa 6 wg ISO 14644-1
Temperatura otoczenia	-20 °C...80 °C
Energia uderzenia w pozycjach końcowych	0.07 J
Siła teoretyczna przy 0,6 MPa (6 bar, 87 psi), wycofanie	50.9 N
Siła teoretyczna przy 0,6 MPa (6 bar, 87 psi), przy wysuwie	67.9 N
Ruchoma masa przy skoku 0 mm	18.5 g
Dodatkowa poruszana masa na 10 mm skoku	2 g
Masa podstawowa przy 0 mm skoku	75 g
Dodatkowa masa na 10 mm skoku	4 g
Typ mocowania	Przy pomocy osprzętu
Przyłącze pneumatyczne	M5
Informacja o materiałach	Zgodność z dyrektywą RoHS

Cechy	Wartość
Materiał pokrywy	Stop aluminium do przeróbki plastycznej bezbarwny anodowany
Materiał uszczelnień	NBR TPE-U(PU)
Materiał tłoczyska	Nierdzewna stal stopowa
Materiał rury siłownika	Nierdzewna stal stopowa