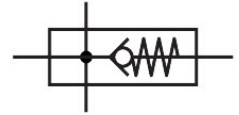
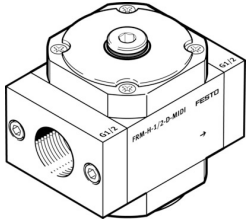


# Moduł rozgłębiający FRM-H-1/2-D-MAXI

Numer produktu: 186526

FESTO



## Karta danych

| Cechy   | Wartość  |
|---|--|
| Pozycja montażu   | dowolny  |
| Konstrukcja   | Moduł rozgłębiający  |
| Ciśnienie robocze   | 0.25 bar...16 bar  |
| Normalny przepływ nominalny w głównym kierunku przepływu 1->2 | 9000 l/min   |
| Medium robocze  | Sprężone powietrze wg ISO 8573-1:2010 [7:-:-]<br>Gazy obojętne |
| Klasa odporności korozyjnej wg normy Festo                    | 2 - średnie obciążenie korozyjne                               |
| Zgodność z LABS   | VDMA24364-B1/B2-L  |
| Temperatura przechowywania                                    | -10 °C...60 °C   |
| Klasa czystości powietrza na wyjściu                          | Sprężone powietrze wg ISO 8573-1:2010 [7:-:-]<br>Gazy obojętne |
| Temperatura medium  | -10 °C...60 °C   |
| Temperatura otoczenia   | -10 °C...60 °C   |
| Waga produktu   | 706 g  |
| Przyłącze pneumatyczne 1                                      | G1/2   |
| Przyłącze pneumatyczne 2                                      | G1/2   |
| Przyłącze pneumatyczne 3                                      | G3/4   |
| Przyłącze pneumatyczne 4                                      | G1/4   |
| Informacja o materiałach                                      | Zgodność z dyrektywą RoHS                                      |
| Materiał obudowy  | Cynkowy odlew kokilowy   |