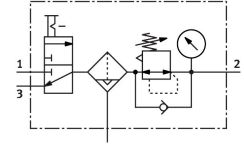


# Zespół przygotowania powietrza LFR-1/2-D-MAXI-KC-A

Numer produktu: 186044

FESTO



## Karta danych

Cechy	Wartość
Wielkość	Maxi
Seria	D
Zabezpieczenie przed uruchomieniem	Przycisk obrotowy z zapadką
Pozycja montażu	w pionie +/- 5°
Dokładność filtracji	40 µm
Spust kondensatu	automatyczny
Konstrukcja	Zawór załączający Regulator z filtrem i manometrem
Mak. ilość kondensatu	80 cm <sup>3</sup>
Ośłona pojemnika	Ośłona metalowa
Wskaźnik ciśnienia	Z manometrem
Ciśnienie robocze	0.2 MPa...1.2 MPa 2 bar...12 bar 29 psi...174 psi
Zakres regulacji ciśnienia	0.05 MPa...1.2 MPa 0.5 bar...12 bar 7.25 psi...174 psi
Maks. histereza ciśnienia	0.02 MPa 0.2 bar 2.9 psi
Normalny przepływ nominalny (znormalizowany zgodnie z DIN 1343)	8100 l/min
Medium robocze	Sprężone powietrze wg ISO 8573-1:2010 [-:--] Gazy obojętne
Klasa odporności korozyjnej wg normy Festo	2 - średnie obciążenie korozyjne
Zgodność z LABS	VDMA24364-B1/B2-L
Klasa czystości powietrza na wyjściu	Sprężone powietrze wg ISO 8573-1:2010 [7:8:4] Gazy obojętne
Temperatura medium	-10 °C...60 °C
Temperatura otoczenia	-10 °C...60 °C
Waga produktu	2300 g
Typ mocowania	Instalacja na przewodach Przy pomocy osprzętu opcjonalnie:
Przyłącze pneumatyczne 1	G1/2

<b>Cechy</b>	<b>Wartość</b>
Przyłącze pneumatyczne 2	G1/2
Materiał obudowy	Cynkowy odlew kokilowy
Materiał pojemnika	PC