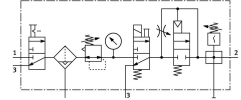


# Zespół przygotowania powietrza LFR-1/8-D-MINI-KG-A

Numer produktu: 185780

FESTO



## Karta danych

Cechy	Wartość
Wielkość	Mini
Seria	D
Zabezpieczenie przed uruchomieniem	Przycisk obrotowy z zapadką
Pozycja montażu	w pionie +/- 5°
Dokładność filtracji	40 µm
Spust kondensatu	automatyczny
Konstrukcja	Moduł rozgałęziający Wyłącznik ciśnieniowy Zawór załączający Regulator z filtrem i manometrem Zawór bezpieczeństwa załączający
Mak. ilość kondensatu	22 cm <sup>3</sup>
Ostona pojemnika	Ostona metalowa
Wskaźnik ciśnienia	Z manometrem
Ciśnienie robocze	0.3 MPa...1.2 MPa 3 bar...12 bar 43.5 psi...174 psi
Zakres regulacji ciśnienia	0.25 MPa...1.2 MPa 2.5 bar...12 bar 36.25 psi...174 psi
Maks. histereza ciśnienia	0.015 MPa 0.15 bar 2.175 psi
Normalny przepływ nominalny (znormalizowany zgodnie z DIN 1343)	575 l/min
Medium robocze	Sprężone powietrze wg ISO 8573-1:2010 [-:--] Gazy obojętne
Klasa odporności korozyjnej wg normy Festo	2 - średnie obciążenie korozyjne
Zgodność z LABS	VDMA24364-B1/B2-L
Klasa czystości powietrza na wyjściu	Sprężone powietrze wg ISO 8573-1:2010 [7:8:4] Gazy obojętne
Temperatura medium	-10 °C...60 °C
Temperatura otoczenia	-10 °C...60 °C
Waga produktu	1500 g

<b>Cechy</b>	<b>Wartość</b>
Typ mocowania	Instalacja na przewodach Przy pomocy osprzętu opcjonalnie:
Przyłącze pneumatyczne 1	G1/8
Przyłącze pneumatyczne 2	G1/8
Materiał obudowy	Cynkowy odlew kokilowy
Materiał pojemnika	PC