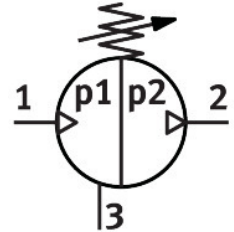
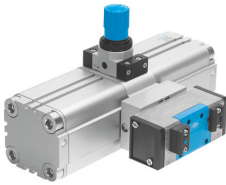


Wzmacniacz ciśnienia DPA-63-10

Numer produktu: 184518

FESTO



Karta danych

Cechy	Wartość
Ø tłoka	63 mm
Pozycja montażu	dowolny
Konstrukcja	Przetłacznik ciśnienia podwójnego tłoka
Wskaźnik ciśnienia	Przygotowanie dla G1/8
Ciśnienie wyjściowe 2	0.4 MPa...1 MPa 4 bar...10 bar 58 psi...145 psi
Ciśnienie robocze	0.2 MPa...0.8 MPa 2 bar...8 bar 29 psi...116 psi
Zakres regulacji ciśnienia	0.4 MPa...1 MPa 4 bar...10 bar 58 psi...145 psi
Ciśnienie wejściowe 1	2 bar...8 bar 0.2 MPa...0.8 MPa 29 psi...116 psi
Uwaga odnośnie zakresu regulacji ciśnienia	Przy maksymalnie napiętej sprężynie regulatora maksymalne ciśnienie wyjściowe może zostać przekroczone o 40%.
Medium robocze	Sprężone powietrze wg ISO 8573-1:2010 [7:3:4]
Uwaga dotycząca medium roboczego/sterującego	Praca z olejnym powietrzem nie jest możliwa
Klasa odporności korozyjnej wg normy Festo	2 - średnie obciążenie korozyjne
Zgodność z LABS	VDMA24364-B1/B2-L
Temperatura przechowywania	5 °C...60 °C
Temperatura otoczenia	5 °C...60 °C
Waga produktu	6000 g
Typ mocowania	Przy pomocy gwintu wewnętrznego
Przyłącze pneumatyczne 1	G3/8
Przyłącze pneumatyczne 2	G3/8
Przyłącze pneumatyczne 3	G3/8
Informacja o materiałach	Zgodność z dyrektywą RoHS