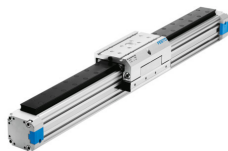


# Napęd liniowy DGPL-50- -

Numer produktu: 175137

FESTO



## Karta danych

Cechy	Wartość
Skok	10 mm...3000 mm
Ø tłoka	50 mm
Amortyzacja	amortyzacja pneumatyczna, regulowana w obu położeniach końcowych Amortyzator hydrauliczny, twarda charakterystyka
Pozycja montażu	dowolny
Prowadnica	Prowadnica ślizgowa Prowadnica podstawowa Prowadnica z łożyskami kulkowymi w obiegu zamkniętym
Zasada zabierania	kształtowo (rowek)
Sygnalizacja położenia	do wyłącznika zbliżeniowego z zamontowanym układem pomiaru położenia z wbudowanym układem pomiaru położenia
Warianty	Przytączy sprężonego powietrza z obu stron Standardowy wózek Wydłużony wózek
Ciśnienie robocze	0.15 MPa...0.8 MPa 1.5 bar...8 bar
Sposób działania	dwustronnego działania
Znak CE (patrz deklaracja zgodności)	zgodność z dyrektywą UE dot. ochrony przeciwwybuchowej (ATEX)
Znak UKCA (patrz deklaracja zgodności)	wg przepisów UK EX
Ochrona przeciwwybuchowa	Strefa 1 (ATEX) Strefa 2 (ATEX)
ATEX-Kategoria: gaz	II 2G
Rodzaj zabezpieczenia przed zapłonem dla gazu	Ex h IIC T4 Gb X
Ochrona przeciwwybuchowa Ex— temperatura otoczenia	-10°C ≤ Ta ≤ +60°C
Medium robocze	Sprężone powietrze wg ISO 8573-1:2010 [7:-:-]
Uwaga dotycząca medium roboczego/sterującego	Możliwa praca z powietrzem olejnym (po rozpoczęciu olejenia trzeba je kontynuować)
Klasa odporności korozyjnej wg normy Festo	0 - Brak obciążenia korozyjnego 1 - niskie obciążenie korozyjne 2 - średnie obciążenie korozyjne
Zgodność z LABS	VDMA24364-B1/B2-L
Stopień ochrony	IP65
Temperatura otoczenia	-10 °C...60 °C
Długość amortyzacji	30 mm

<b>Cechy</b>	<b>Wartość</b>
Siła teoretyczna przy 0,6 MPa (6 bar, 87 psi), wycofanie	1178 N
Siła teoretyczna przy 0,6 MPa (6 bar, 87 psi), przy wysuwie	1178 N
Przyłącza alternatywne	patrz rysunek produktu
Przyłącze pneumatyczne	G1/4
Materiał pokrywy	Odlew z aluminium powlekany
Materiał uszczelnień	NBR TPE-U(PU)
Materiał obudowy	Aluminium anodowany