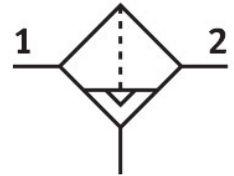


# Filtr dokładny LFMB-1-D-MAXI-A-NPT

Numer produktu: 173723

FESTO



## Karta danych

Cechy	Wartość
Seria	D
Wielkość	Maxi
Dokładność filtracji	1 µm
Spust kondensatu	automatyczny
Ciśnienie robocze	2 bar...12 bar
Medium robocze	Sprężone powietrze wg ISO 8573-1:2010 [6:8:4] Gazy obojętne
Klasa czystości powietrza na wyjściu	Sprężone powietrze wg ISO 8573-1:2010 [5:7:3] Gazy obojętne
Maks. przepływ normalny dla klasy czystości powietrza	2780 l/min
Min. przepływ normalny dla klasy czystości powietrza	620 l/min
Sprawność filtra	99,99 %
Ostona pojemnika	Ostona metalowa
Klasa odporności korozyjnej wg normy Festo	2 - średnie obciążenie korozyjne
Zgodność z LABS	VDMA24364-B1/B2-L
Temperatura medium	1.5 °C...60 °C
Temperatura otoczenia	-10 °C...60 °C
Reszkowa zawartość oleju	0.5 mg/m <sup>3</sup>
Typ mocowania	Instalacja na przewodach za pomocą kątownika mocującego opcjonalnie:
Pozycja montażu	pionowo
Przyłącze pneumatyczne 1	1 NPT
Przyłącze pneumatyczne 2	1 NPT
Materiał obudowy	Cynkowy odlew kokilowy
Materiał filtra	Włókna borokrzemianowe
Materiał pojemnika	PC
Informacja o materiałach	Zgodność z dyrektywą RoHS