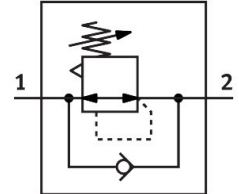


Regulator ciśnienia LR-3/4-D-O-MAXI-NPT

Numer produktu: 173669

FESTO



Karta danych

| Cechy | Wartość |
|---|--|
| Wielkość | Maxi |
| Seria | D |
| Pozycja montażu | dowolny |
| Funkcja regulatora | Stałe ciśnienie wyjściowe |
| Ciśnienie robocze | 1.6 MPa 16 bar |
| Zakres regulacji ciśnienia | 0.5 bar...12 bar |
| Maks. histereza ciśnienia | 0.04 MPa 0.4 bar 5.8 psi |
| Normalny przepływ nominalny (znormalizowany zgodnie z DIN 1343) | 11000 l/min |
| Medium robocze | Sprężone powietrze wg ISO 8573-1:2010 [7:4:4] Gazy obojętne |
| Uwaga dotycząca medium roboczego/sterującego | Możliwa praca z powietrzem olejnym (po rozpoczęciu olejenia trzeba je kontynuować) |
| Zgodność z LABS | VDMA24364-B1/B2-L |
| Klasa czystości powietrza na wyjściu | Sprężone powietrze wg ISO 8573-1:2010 [7:4:4] Gazy obojętne |
| Temperatura medium | -10 °C...60 °C |
| Temperatura otoczenia | -10 °C...60 °C |
| Waga produktu | 700 g |
| Typ mocowania | Montaż na panelu przednim Instalacja na przewodach opcjonalnie: |
| Przyłącze pneumatyczne 1 | 3/4 NPT |
| Przyłącze pneumatyczne 2 | 3/4 NPT |
| Informacja o materiałach | Zgodność z dyrektywą RoHS |
| Materiał uszczelnień | NBR |
| Materiał obudowy | Cynkowy odlew kokilowy |