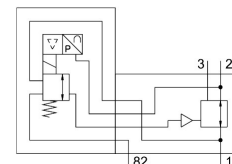


# Elektryczny regulator ciśnienia PREL-90-HP3-V1-V-40CFX-S2-3

Numer produktu: 1709132

FESTO



## Karta danych

Cechy	Wartość
Wielkość	90
Średnica nominalna DN	24
Seria	L
Pozycja montażu	pionowo
Sposób uruchamiania	elektrycznie
Konstrukcja	elektryczny regulator ciśnienia
Funkcja regulatora	Stałe ciśnienie wyjściowe z kompensacją ciśnienia wstępnego z odpowietrzaniem wtórnym
Ciśnienie robocze	0 MPa...5 MPa 0 bar...50 bar
Zakres regulacji ciśnienia	0.6 bar...40 bar
Znamionowe napięcie robocze DC	24 V
Zakres wyjściowego sygnału analogowego	0 - 10 V
Zakres wejściowego sygnału analogowego	0 - 10 V
Wartość zadana/rzeczywista	Wariant napięciowy 0 - 10 V
Certyfikacja	Special Equipment Type Test Certification
Medium robocze	Sprężone powietrze wg ISO 8573-1:2010 [7:4:4] Gazy obojętne
Klasa odporności korozyjnej wg normy Festo	2 - średnie obciążenie korozyjne
Zgodność z LABS	VDMA24364-strefa III
Temperatura przechowywania	-10 °C...60 °C
Dopuszczenie do branży spożywczej	patrz rozszerzone informacje o materiale
Temperatura medium	5 °C...50 °C
Temperatura otoczenia	5 °C...50 °C
Waga produktu	6100 g
Przyłącze elektryczne IN	Wtyczka, M12, 5-pin, z kodowaniem A
Przyłącze elektryczne OUT	Wtyczka, M12, 5-pin, kodowanie A
Typ mocowania	na zespole przygotowania powietrza Przy pomocy osprzętu opcjonalnie:
Przyłącze pneumatyczne 1	G1
Przyłącze pneumatyczne 11	G1/4

<b>Cechy</b>	<b>Wartość</b>
Przyłącze pneumatyczne 2	G1
Przyłącze pneumatyczne 22	G1/4
Przyłącze pneumatyczne 3	G1
Przyłącze pneumatyczne 82	G3/8
Informacja o materiałach	Zgodność z dyrektywą RoHS
Materiał pokrywy dolnej	Aluminium anodowane
Materiał sprężyny	Stal sprężynowa
Materiał obudowy	Aluminium anodowane