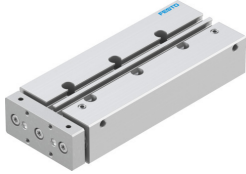


# Siłownik z prowadzeniem DFM-12-100-P-A-KF

Numer produktu: 170906

FESTO



## Karta danych

Cechy	Wartość
Odległość środka ciężkości efektywnego obciążenia od płyty spinającej xs	25 mm
Skok	100 mm
Ø tłoka	12 mm
Tryb pracy jednostki napędowej	Płyta spinająca
Amortyzacja	elastyczne pierścienie/płytki amortyzujące z obu stron
Pozycja montażu	dowolny
Prowadnica	Prowadnica z tożyskami kulkowymi w obiegu zamkniętym
Konstrukcja	Prowadnica
Sygnalizacja położenia	do wyłącznika zbliżeniowego
Ciśnienie robocze	0.2 MPa...1 MPa 2 bar...10 bar
Maks. prędkość	0.8 m/s
Sposób działania	dwustronnego działania
Medium robocze	Sprężone powietrze wg ISO 8573-1:2010 [7:4:4]
Uwaga dotycząca medium roboczego/sterującego	Możliwa praca z powietrzem olejnym (po rozpoczęciu olejenia trzeba je kontynuować)
Klasa odporności korozyjnej wg normy Festo	0 - Brak obciążenia korozyjnego
Zgodność z LABS	VDMA24364-B1/B2-L
Klasa Cleanroom	Klasa 7 wg ISO 14644-1
Temperatura otoczenia	-5 °C...60 °C
Energia uderzenia w pozycjach końcowych	0.07 Nm
Maks. siła Fy	375 N
Maks. siła Fy statyczna	343 N
Maks. siła Fz	375 N
Maks. siła Fz, statyczna	343 N
Maks. moment Mx	7.68 Nm
Maks. moment Mx, statyczny	7.04 Nm
Maks. moment My	3.56 Nm
Maks. moment My, statyczny	3.26 Nm
Maks. moment Mz	3.56 Nm
Maks. moment statyczny Mz	3.26 Nm

Cechy	Wartość
Maks. dopuszczalne obciążenie momentem obrotowym Mx w funkcji skoku	0.53 Nm
Maks. efektywne obciążenie w zależności od skoku przy zdefiniowanej odległości xs	22 N
Siła teoretyczna przy 0,6 MPa (6 bar, 87 psi), wycofanie	51 N
Siła teoretyczna przy 0,6 MPa (6 bar, 87 psi), przy wysuwie	68 N
Ruchoma masa własna	257 g
Waga produktu	737 g
Środek ciężkości masy ruchomej jako funkcja skoku	48.8 mm
Przyłącza alternatywne	patrz rysunek produktu
Przyłącze pneumatyczne	M5
Informacja o materiałach	Zgodność z dyrektywą RoHS
Materiał pokrywy	Stop aluminium do przeróbki plastycznej
Materiał uszczelnień	NBR
Materiał obudowy	Stop aluminium do przeróbki plastycznej
Materiał tłoczyska	Nierdzewna stal stopowa