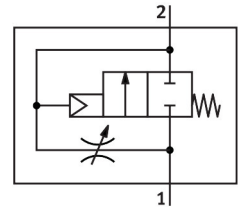


Zawór załączający HEL-1-D-MAXI

Numer produktu: 165083

FESTO



Karta danych

Cechy	Wartość
Funkcja odpowietrzenia	z możliwością dławienia
Sposób uruchamiania	pneumatyczny
Sposób uszczelnienia	miękki
Pozycja montażu	dowolny
Pomocnicze sterowanie ręczne	brak
Konstrukcja	Zawór tłoczkowo-suwakowy
Sposób powrotu	sprężyna mechaniczna
Rodzaj sterowania	bezpośrednie
Kierunek przepływu	jednokierunkowy
Funkcja zaworu	2/2 zamknięty monostabilny
Ciśnienie robocze	0.3 MPa...1.6 MPa 3 bar...16 bar
Wartość b	0.54
Wartość C	28.3 l/sbar
Normalny przepływ nominalny (znormalizowany zgodnie z DIN 1343)	6500 l/min
Medium robocze	Sprężone powietrze wg ISO 8573-1:2010 [7:4:4] Gazy obojętne
Uwaga dotycząca medium roboczego/sterującego	Możliwa praca z powietrzem olejnym (po rozpoczęciu olejenia trzeba je kontynuować)
Klasa odporności korozyjnej wg normy Festo	2 - średnie obciążenie korozyjne
Zgodność z LABS	VDMA24364-B1/B2-L
Klasa czystości powietrza na wyjściu	Sprężone powietrze wg ISO 8573-1:2010 [7:4:4] Gazy obojętne
Temperatura medium	-10 °C...60 °C
Temperatura otoczenia	-10 °C...60 °C
Waga produktu	394 g
Typ mocowania	Instalacja na przewodach
Przyłącze pneumatyczne 1	G1
Przyłącze pneumatyczne 2	G1
Informacja o materiałach	Zgodność z dyrektywą RoHS
Materiał uszczelnień	NBR

Cechy	Wartość
Materiał obudowy	Aluminiowy odlew ciśnieniowy