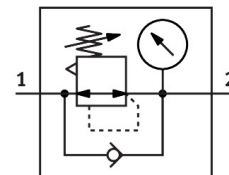


Regulator ciśnienia LR-3/4-D-7-MAXI

Numer produktu: 162588

FESTO



Karta danych

Cechy	Wartość
Wielkość	Maxi
Seria	D
Zabezpieczenie przed uruchomieniem	Przycisk obrotowy z zapadką
Pozycja montażu	dowolny
Konstrukcja	wstępnie wysterowany regulator tłokowy
Funkcja regulatora	Stale ciśnienie wyjściowe z odpowietrzaniem wtórnym
Wskaźnik ciśnienia	Z manometrem
Ciśnienie robocze	0 MPa...1.6 MPa 0 bar...16 bar
Zakres regulacji ciśnienia	0.5 bar...7 bar
Maks. histereza ciśnienia	0.04 MPa 0.4 bar 5.8 psi
Normalny przepływ nominalny (znormalizowany zgodnie z DIN 1343)	12000 l/min
Medium robocze	Sprężone powietrze wg ISO 8573-1:2010 [7:4:4] Gazy obojętne
Uwaga dotycząca medium roboczego/sterującego	Możliwa praca z powietrzem olejonym (po rozpoczęciu olejowania trzeba je kontynuować)
Klasa odporności korozyjnej wg normy Festo	2 - średnie obciążenie korozyjne
Zgodność z LABS	VDMA24364-B1/B2-L
Klasa czystości powietrza na wyjściu	Sprężone powietrze wg ISO 8573-1:2010 [7:4:4] Gazy obojętne
Temperatura medium	-10 °C...60 °C
Temperatura otoczenia	-10 °C...60 °C
Waga produktu	1200 g
Typ mocowania	Montaż na panelu przednim Instalacja na przewodach Przy pomocy osprzętu
Przyłącze pneumatyczne 1	G3/4
Przyłącze pneumatyczne 2	G3/4
Informacja o materiałach	Zgodność z dyrektywą RoHS
Materiał płyty przyłączeniowej	Cynkowy odlew kokilowy
Materiał uszczelnień	NBR

Cechy	Wartość
Materiał obudowy	Cynkowy odlew kokilowy