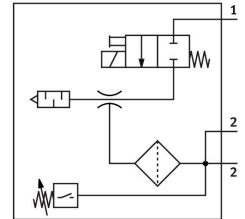


# Generator podciśnienia VADM-200-P

Numer produktu: 162520

FESTO



## Karta danych

| Cechy  | Wartość   |
|--|---|
| Średnica nominalna dyszy Laval'a                       | 2 mm  |
| Szerokość modułu                                       | 22 mm   |
| Konstrukcja tłumika hałasu                             | zamknięty   |
| Pozycja montażu  | dowolny   |
| Charakterystyka eżektora                               | wysokie podciśnienie  |
| Dokładność filtracji                                   | 40 µm   |
| Pomocnicze sterowanie ręczne                           | bez blokady   |
| Zintegrowana funkcja                                   | Zawór załączający, elektryczny<br>Filtr<br>Wyłącznik podciśnieniowy |
| Wielkość pomiarowa                                     | Ciśnienie względne  |
| Zasada pomiaru   | piezorezystancyjny  |
| Funkcja elementu przełączającego                       | Normalnie otwarty   |
| Funkcja przełączania                                   | Komparator wartości progowej  |
| Funkcja zaworu   | zamknięty   |
| Ochrona przed zmianą polaryzacji                       | do wszystkich przyłączy elektrycznych                               |
| Rodzaj wskazania                                       | LED   |
| Zakres ustawiania histerezy                            | -50 kPa...-5 kPa<br>-0.5 bar...-0.05 bar<br>-7.25 psi...-0.725 psi  |
| Opcje ustawień   | Potencjometr  |
| Wskaźnik stanu przełączenia                            | optyczny  |
| Zakres ustawiania wartości progowej                    | -90 kPa...0 kPa<br>-0.9 bar...0 bar<br>-13.05 psi...0 psi           |
| Ciśnienie robocze                                      | 0.2 MPa...0.8 MPa<br>2 bar...8 bar<br>29 psi...116 psi              |
| Maks. podciśnienie                                     | 85 %  |
| Nominalne ciśnienie robocze                            | 0.6 MPa<br>6 bar<br>87 psi  |
| Czas napowietrzania przy nominalnym ciśnieniu roboczym | 0.29 s  |

| Cechy  | Wartość   |
|--|---|
| Zakres napięcia roboczego DC                 | 21.6 V...26.4 V   |
| Czas pracy ciągłej                           | 100%  |
| Wyjście dwustanowe                           | PNP   |
| Certyfikacja                                 | RCM Mark<br>c UL us - Recognized (OL)   |
| Znak CE (patrz deklaracja zgodności)         | Zgodnie z dyrektywą kompatybilności elektromagnetycznej UE                          |
| Medium robocze                               | Sprężone powietrze wg ISO 8573-1:2010 [7:4:4]                                       |
| Uwaga dotycząca medium roboczego/sterującego | Praca z olejnym powietrzem nie jest możliwa   |
| Klasa odporności korozyjnej wg normy Festo   | 2 - średnie obciążenie korozyjne  |
| Zgodność z LABS                              | VDMA24364-B1/B2-L   |
| Temperatura medium                           | 0 °C...60 °C  |
| Stopień ochrony                              | IP65  |
| Temperatura otoczenia                        | 0 °C...50 °C  |
| Waga produktu                                | 330 g   |
| Zakres pomiaru ciśnienia                     | 0 MPa...0.1 MPa<br>0 bar...1 bar<br>0 psi...14.5 psi                                |
| Przyłącze elektryczne                        | 4-pin<br>M8x1<br>Wtyczka  |
| Typ mocowania                                | Przy pomocy otworów przelotowych<br>Przy pomocy gwintu wewnętrznego<br>opcjonalnie: |
| Przyłącze pneumatyczne 1                     | G1/4  |
| Przyłącze pneumatyczne 3                     | Tłumik hałasu, zintegrowany   |
| Przyłącze podciśnienia                       | G3/8  |
| Informacja o materiałach                     | Zgodność z dyrektywą RoHS   |
| Materiał uszczelnień                         | NBR   |
| Materiał dyszy                               | Mosiądz niklowany   |
| Materiał filtra                              | PA  |
| Materiał obudowy filtra                      | Poliwęglan  |
| Materiał obudowy                             | Stop aluminium do przeróbki plastycznej   |
| Materiał tłumika hałasu                      | Polietylen<br>Polioksymetylen   |
| Materiał tłoka                               | Polioksymetylen   |
| Materiał dyszy wypywowej                     | Mosiądz niklowany   |