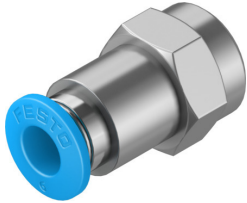


Złącze wtykowe QSF-1/8-6-B

Numer produktu: 153023

FESTO



Karta danych

Cechy	Wartość
Wielkość	Standard
Średnica nominalna	5 mm
Rodzaj uszczelnienia części z gwintem	Pokrycie
Pozycja montażu	dowolny
Konstrukcja	kształt prosty Zasada Push Pull
Wielkość opakowania	10
Ciśnienie robocze w całym zakresie temperatury	-0.095 MPa...0.6 MPa -0.95 bar...6 bar -13.775 psi...87 psi
Ciśnienie robocze w zależności od temperatury	-0.095 MPa...1.4 MPa -0.95 bar...14 bar -13.775 psi...203 psi
Informacja o ciśnieniu roboczym	Woda: maks. 0,6 MPa przy temp. maks. 50°C
Medium robocze	Sprężone powietrze wg ISO 8573-1:2010 [7:~:] Woda (w postaci płynnej, bez lodu)
Uwaga dotycząca medium roboczego/sterującego	Możliwa praca ze smarowaniem
Klasa odporności korozyjnej wg normy Festo	1 - niskie obciążenie korozyjne
Zgodność z LABS	VDMA24364-B1/B2-L
Temperatura otoczenia	-10 °C...80 °C
Znamionowy moment dokręcenia	7 Nm
Tolerancja znamionowego momentu dokręcenia	± 20%
Waga produktu	15 g
Typ mocowania	Sześciokąt zewnętrzny rozm. 14
Przyłącze pneumatyczne 1	Gwint wewnętrzny G1/8
Przyłącze pneumatyczne 2	do przewodu o średnicy zewn. 6 mm
Kolor pierścienia zwalniającego	niebieski
Informacja o materiałach	Zgodność z dyrektywą RoHS
Materiał obudowy	Mosiądz, niklowany
Materiał pierścienia zwalniającego	Polioksymetylen
Materiał uszczelnienia przewodu	NBR
Materiał elementu trzymającego przewód	Nierdzewna stal stopowa