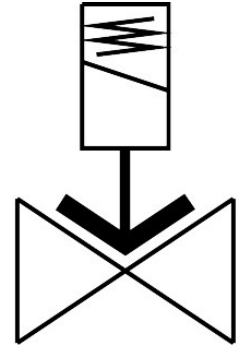


# Elektrozawór VZWF-B-L-M22C-G1-275-V-3AP4-6-R1

Numer produktu: 1492346

FESTO



## Karta danych

Cechy	Wartość
Konstrukcja	Zawór membranowy sterowany wymuszeniowo
Sposób uruchamiania	elektrycznie
Sposób uszczelnienia	miękki
Pozycja montażu	Magnes w pozycji pionowej
Typ mocowania	Instalacja na przewodach
Przyłącze zaworu procesowego	G1
Przyłącze elektryczne	Kształt A Wtyczka wg EN 175301-803 Konstrukcja kwadratowa
Średnica nominalna	27.5 mm
Funkcja zaworu	2/2 zamknięty monostabilny
Pomocnicze sterowanie ręczne	brak
Kierunek przepływu	jednokierunkowy
Medium	Sprężone powietrze wg ISO 8573-1:2010 [7:-:-] Gazy obojętne Olej mineralny Woda Ciecze neutralne inne media przepływowe na żądanie
Ciśnienie nominalne zaworu armaturowego PN	40
Różnica ciśnień	0 MPa 0 bar 0 psi
Parametry cewki	230 V AC: 50/60 Hz, pobór mocy przy załączeniu 18,0 VA, moc podtrzymania 15,0 VA
Dopuszczalne wahania napięcia	+/- 10 %

Cechy	Wartość
Ciśnienie medium	0 MPa...0.6 MPa 0 bar...6 bar 0 psi...87 psi
Maks. lepkość	22 mm <sup>2</sup> /s
Temperatura medium	-10 °C...80 °C
Temperatura otoczenia	-10 °C...35 °C
Wielkość nieszczelności wg EN 12266-1	A
Przepływ Kv	11 m <sup>3</sup> /h
Normalny przepływ nominalny (znormalizowany zgodnie z DIN 1343)	11750 l/min
Czas włączania	275 ms
Czas wyłączenia	290 ms
Informacja o materiałach	Zgodność z dyrektywą RoHS
Zgodność z LABS	VDMA24364-strefa III
Materiał obudowy	Odlew ze stali szlachetnej
Numer materiału obudowy	1.4581
Materiał uszczelnień	FPM
Materiał śrub	Stal wysokostopowa nierdzewna
Numer materiału śruby	1.4301
Waga produktu	1500 g
Znak CE (patrz deklaracja zgodności)	Zgodnie z dyrektywą niskonapięciową UE
Znak UKCA (patrz deklaracja zgodności)	wg przepisów UK dot. urządzeń elektrycznych
Stopień ochrony	IP65
Klasa odporności korozyjnej wg normy Festo	3 - silne obciążenie korozyjne