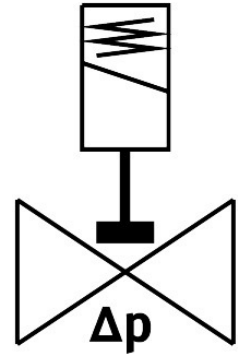


Elektrozawór VZWP-L-M22C-G34-250-V-2AP4-40

Numer produktu: 1489958

FESTO



Karta danych

Cechy	Wartość
Konstrukcja	wstępnie wystawiany zawór grzybkowy
Sposób uruchamiania	elektrycznie
Sposób uszczelnienia	miękki
Pozycja montażu	Cewka przeważnie u góry
Typ mocowania	Instalacja na przewodach
Przyłącze zaworu procesowego	G3/4
Przyłącze elektryczne	Kształt A Wtyczka wg EN 175301-803 Konstrukcja kwadratowa
Średnica nominalna	25 mm
Funkcja zaworu	2/2 zamknięty monostabilny
Pomocnicze sterowanie ręczne	brak
Kierunek przepływu	jednokierunkowy
Medium	Sprężone powietrze wg ISO 8573-1:2010 [7:4:4] Gazy obojętne Ciecze neutralne inne media przepływowe na żądanie
Ciśnienie nominalne zaworu armaturowego PN	40
Różnica ciśnienia	0.05 MPa 0.5 bar 7.25 psi
Parametry cewki	110 V AC: 50/60 Hz, pobór mocy przy załączeniu 10,5 VA, moc podtrzymania 8,0 VA
Klasa materiału izolującego	H
Dopuszczalne wahania napięcia	+/- 10 %
Czas pracy ciągłej	100%
Rodzaj sterowania	sterowanie pilotem

Cechy	Wartość
Ciśnienie medium	0.05 MPa...4 MPa 0.5 bar...40 bar 7.25 psi...580 psi
Maks. lepkość	22 mm ² /s
Temperatura medium	-10 °C...80 °C
Temperatura otoczenia	-10 °C...35 °C
Wielkość nieszczelności wg EN 12266-1	A
Przepływ Kv	8.2 m ³ /h
Normalny przepływ nominalny (znormalizowany zgodnie z DIN 1343)	8750 l/min
Czas włączania	130 ms
Czas wyłączenia	300 ms
Informacja o materiałach	Zgodność z dyrektywą RoHS
Zgodność z LABS	VDMA24364-strefa III
Materiał obudowy	Odlew mosiężny
Numer materiału obudowy	CW617N
Materiał uszczelnień	FPM
Materiał śrub	Stal wysokostopowa nierdzewna
Numer materiału śruby	1.4301
Waga produktu	1500 g
Znak CE (patrz deklaracja zgodności)	Zgodnie z dyrektywą niskonapięciową UE
Znak UKCA (patrz deklaracja zgodności)	wg przepisów UK dot. urządzeń elektrycznych
Stopień ochrony	IP65
Klasa odporności korozyjnej wg normy Festo	1 - niskie obciążenie korozyjne