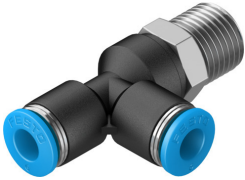


Złącze wtykowe-T QSTL-1/4-6-100

Numer produktu: 130827

FESTO



Karta danych

Cechy	Wartość
Wielkość	Standard
Średnica nominalna	4.3 mm
Rodzaj uszczelnienia części z gwintem	Pokrycie
Pozycja montażu	dowolny
Konstrukcja	Kształt L, dodatkowe przyłącze wtykowe wzdłużne Zasada Push Pull
Wielkość opakowania	100
Ciśnienie robocze w całym zakresie temperatury	-0.095 MPa...0.6 MPa -0.95 bar...6 bar -13.775 psi...87 psi
Ciśnienie robocze w zależności od temperatury	-0.095 MPa...1.4 MPa -0.95 bar...14 bar -13.775 psi...203 psi
Informacja o ciśnieniu roboczym	Woda: maks. 0,6 MPa przy temp. maks. 50°C
Medium robocze	Sprężone powietrze wg ISO 8573-1:2010 [7:::] Woda (w postaci płynnej, bez lodu)
Uwaga dotycząca medium roboczego/sterującego	Możliwa praca ze smarowaniem
Klasa odporności korozyjnej wg normy Festo	1 - niskie obciążenie korozyjne
Zgodność z LABS	VDMA24364-B1/B2-L
Klasa Cleanroom	Klasa 4 wg ISO 14644-1
Temperatura otoczenia	-10 °C...80 °C
Znamionowy moment dokręcenia	9 Nm
Tolerancja znamionowego momentu dokręcenia	± 20%
Waga produktu	22 g
Liczba wylotów	2
Liczba linii zasilających	1
Typ mocowania	Sześciokąt zewnętrzny rozm. 14
Przyłącze pneumatyczne 1	Gwint zewnętrzny R1/4
Przyłącze pneumatyczne 2	do przewodu o średnicy zewn. 6 mm
Kolor pierścienia zwalnającego	niebieski
Materiał części z gwintem	Mosiądz niklowany
Informacja o materiałach	Zgodność z dyrektywą RoHS
Materiał obudowy	PBT

Cechy	Wartość
Materiał pierścienia zwalniającego	Polioksymetylen
Materiał uszczelnienia przewodu	NBR
Materiał elementu trzymającego przewód	Nierdzewna stal stopowa