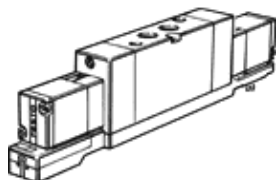
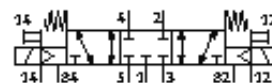


Elektrozawór MVH-5/3G-1/8-S-B-VI

Numer części: 118800

FESTO

z cewką i pomocniczym sterowaniem ręcznym, bez gniazda.



Karta danych

| Cecha | Wartość |
|------------------------------------|--|
| Funkcja zaworu | 5/3 zamknięty |
| Typ uruchomienia | Elektryczny |
| Normalny przepływ nominalny | 1 000 l/min |
| Ciśnienie robocze | -0.9 ... 10 bar |
| Konstrukcja | Zawór tłokowy Tarcza-gniazdo |
| Sposób kasowania | Sprężyna pneumatyczna |
| Średnica nominalna | 8 mm |
| Funkcja odpowietrzenia | Funkcja dławienia w jednym kierunku |
| Rodzaj uszczelnienia | Miękkie |
| Typ sterowania pilotowego | Sterowany pilotem |
| Zasilanie pilota powietrznego | Zewnętrzny |
| Kierunek przepływu | Odwracalny |
| Czas przełączania przy wyłączeniu | 30 ms |
| Czas przełączania przy włączeniu | 30 ms |
| Medium robocze | Filtrowane sprężone powietrze, wkładka filtrująca 5 µm |
| Temperatura medium | -5 ... 50 °C |
| Temperatura otoczenia | -5 ... 50 °C |
| Sposób montażu | Z otworem przelotowym |
| Przyłącze odpowietrzenia pilota 82 | M5 |
| Przyłącze odpowietrzenia pilota 84 | M5 |
| Przyłącze pneumatyczne 1 | Płyta przyłączeniowa G1/8 |
| Przyłącze pneumatyczne 2 | G1/8 |
| Przyłącze pneumatyczne 3 | Płyta przyłączeniowa G1/8 |
| Przyłącze pneumatyczne 4 | G1/8 |
| Przyłącze pneumatyczne 5 | Płyta przyłączeniowa |
| Uwaga odnośnie materiałów | Zawiera substancje PWIS |