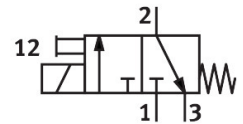


Magneetventiel VSCS-B-M32C-MH-WB-F8

Artikelnummer: 8028539

FESTO



Gegevensblad

Functie	Waarde
Ventiefunctie	3/2 gesloten monostabiel
Bedieningswijze	Elektrisch
Bouwbreedte	30 mm
Normaal nominaal debiet (genormaliseerd volgens DIN 1343)	34 l/min
Pneumatische werkaansluiting	Aansluitplaat groot 30 mm volgens ISO 15218
Bedrijfsdruk	0.2 MPa...1 MPa 2 bar...10 bar 29 psi...145 psi
Constructieve opbouw	Aansluitplaatventiel
Terugstelwijze	mechanische veer
Beschermingsklasse	IP65
Afdichtingsprincipe	Zacht
Inbouwpositie	Willekeurig
Conform norm	ISO 15218
Handbediening	Schakelend
Besturingstype	direct
Stroomrichting	Niet reversibel
Overlapping	Negatieve overlapping
Informatie over geforceerde dynamisering	Schakelfrequentie minstens 1/week
Max. schakelfrequentie	5 Hz
Schakeltijd uit	8 ms
Schakeltijd aan	8 ms
Inschakelduur	100%
Max. positieve testimpuls bij signaal 0	3 ms
Max. negatieve controle-impuls bij 1 signaal	3.4 ms
Bedrijfsmedium	Perslucht conform ISO 8573-1:2010 [7:4:4]
Aanwijzing bij het bedrijfs-/stuurmedium	Geoliede werking mogelijk (in het verdere werking vereist)
Trillingsbestendigheid	Transportcontrole met scherptegraad 2 conform FN 942017-4 en EN 60068-2-6
Schokbestendigheid	Schoktest met scherptegraad 2 conform FN 942017-5 en EN 60068-2-27
Corrosiebestendigheidsklasse KBK	1 - lage corrosiebelasting

Functie	Waarde
LABS-conformiteit	VDMA24364-B1/B2-L
Mediumtemperatuur	-10 °C...50 °C
Omgevingstemperatuur	-10 °C...50 °C
Bevestigingstype	CNOMO
Materiaal-informatie	RoHS conform
Materiaal afdichtingen	NBR