

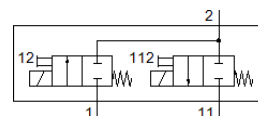
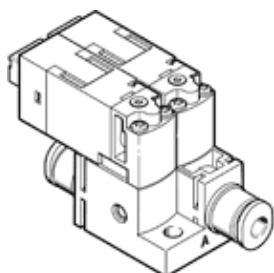
vacuümventiel

MHA1-2X2/2G-1,5-3-3-3

Artikelnummer: 562051

FESTO

met een schroef op elk vlak oppervlak te monteren.



Informatieblad

| Kenmerk | Waarde |
|--|--|
| Ventielfunctie | 2x2/2 gesloten monostabiel |
| Soort bediening | elektrisch |
| Breedte | 20 mm |
| normaal nominaal debiet | 30 l/min |
| Werkdruk | 0 ... 1,5 bar |
| Soort reset | mechanische veer |
| Beschermingsgraad | IP40 |
| CE-markering (zie conformiteitsverklaring) | volgens EU-EMV-richtlijn volgens EU-RoHS-RL |
| UKCA-teken (zie conformiteitsverklaring) | volgens de UK-voorschriften voor EMC volgens de UK RoHS-voorschriften |
| Nominale diameter | 1,5 mm |
| Rastermaat | 20 mm |
| Ontluchtingsfunctie | niet regelbaar |
| Afdichtingsprincipe | zacht |
| Inbouwpositie | willekeurig |
| Handbediening | duwend |
| Soort sturing | direct |
| Stroomrichting | niet omkeerbaar |
| Signaalstatus display | LED |
| Werkdruk omkeerbaar | -0,95 ... 0 bar |
| geschikt voor vacuüm | ja |
| Normaal debiet | 30 l/min |
| Max. schakelfrequentie | 10 Hz |
| Schakeltijd uit | 6 ms |
| Schakeltijd in | 6 ms |
| Inschakelduur | 100 % |
| Spoeleigenschappen | 24 V DC: laagstroomfase 0,7 W, hoogstroomfase 3 W |
| Toegelaten spanningsschommelingen | +/- 10 % |
| Bedrijfsmedium | Perslucht volgens ISO8573-1:2010 [7:4:4] |
| Opmerking over werkings- en stuurmedium | Geoliede werking mogelijk (vereist in verdere werking) |
| Trilbestendig | Transporttest met scherptegraad 2 volgens FN 942017-4 und EN 60068-2-6 |
| Schokvastheid | Schoktest met scherptegraad 2 volgens FN 942017-5 und EN 60068-2-27 |
| Corrosiebestendigheidsklasse KBK | 2 - matige corrosieweerstand |
| LABS-conformiteit | VDMA24364-B2-L |
| Lagertemperatuur | -20 ... 60 °C |
| Mediumtemperatuur | -5 ... 50 °C |
| Omgevingstemperatuur | -5 ... 50 °C |
| Productgewicht | 30,6 g |
| Max. kabellengte | 30 m |
| Elektrische aansluiting | Stekker KMH |
| Soort bevestiging | met doorgangsboring |
| Pneumatische aansluiting 1 | QS-3 |
| Pneumatische aansluiting 11 | QS-3 |

| Kenmerk | Waarde |
|----------------------------|-------------------------------|
| Pneumatische aansluiting 2 | QS-3 |
| Materiaal - opmerking | RoHS conform |
| Materiaal dichtingen | FPM HNBR NBR |
| Materiaal behuizing | PA-versterkt PPS-versterkt |
| Materiaal schroeven | Staal |